



2008. 5. 18

さわやがインフォメーション

ASA 三ツ境北部 Vol.122

〒241 - 0816 旭区 笹野台 4-65-12
TEL:0120-57-0843 FAX:391-7357

お知らせ
6月休刊日:6月9日(月)
次号発行日:6月15日(日)
(毎月第3日曜発行)



ひだまり日記

【ひだまり日記】
注文受付中!

介護の現場で、働く側の立場から、さまざまな話題を提供して下さった特定非営利法人 ひだまりの中田一花さんの連載「ひだまり日記」Vol.51~100が、冊子「ひだまり日記」として完成しました。介護に関わる様々な場面で皆様の支えとなり、お役に立てることと存じます。



本紙をご覧になり、お申し込みの方に限り通常販売価格1000円(税込)のところ、**1冊500円(税込)でお届けいたします。**



プレゼント応募と一緒に結構です。「ひだまり日記」(税込500円)も受付中。お代金は新聞代と一緒に請求させていただきます。

ご注文お待ちいたしております

20年6月30日まで

お申し込みのお客様限定価格となります。

笹野台交番ならびに ニュータウン駐在所 からのお知らせ



空き巣について

どういう状況で空き巣に入られたか知りたいという笹野台のNさん他のお便りにお答えいたします。

見張り役と盗み役のグループ犯で、見張り役は近くで携帯電話で話しをしながらブラブラしています。(盗み役と連絡を取っています)住人らしき人が帰ってきたら知らせる役目です。

見知らぬ人であっても、携帯電話で話しながらウロウロしているのが不自然に見えないのです。

今年に入ってからの笹野台・今宿町など辺で数件あった目撃情報によるものです。

普段から住人や周りの様子を記憶し声かけ(挨拶)等をしていれば、普段と違う物事に気づきやすくなるでしょう。ある番組ではございませんが『ご近所の力』が効果一番!

笹野台交番 ただいま建て替え中

工事終了は7月中旬の予定。笹野台交番への電話は
旭警察署 361-0110へ

電話番号通知への協力の御礼

この度はご不便をおかけいたしており、誠に申し訳ございません。悪意はなくても番号を通知したくない方もいらっしゃる中、皆様のご理解の広さに大変恐縮しております。苦肉の策にて今の状況をご理解頂戴しておりますが、一昨年同様電話があり、スタップが1名体調を壊しております。知らないうちに失礼を与えてしまい恨みを買ってしまったというなら、どうぞ気持ちを切り替えて伝えて頂きたく存じます。お詫びも対処も出来ぬままです。一度しかない大切な時間を暗に過ごすのは、とてももったいない生き方ではないでしょうか。このメッセージが少しでも届くこと切に願っております。

折込広告について

折込広告を増やしてほしいという人がいれば減らしてほしいと思っている人もいます。人さまさまですね。コミが増えたいへんといっている人もいます。

今宿のOさん

前号1面の「折込広告について」を読んで、販売店の折込業務事情がよく分かりました。少しはなれた地域の友だちがもっていたランチの割引券などが、うちには入ってないヨ、なんて事がありました。たので、ホッソサー次第なんですね。

東希望が丘のSさん

販売店の裁量で勝手に組み込んでいるものと思われている方もいらっしゃる。昨今、折込についての問い合わせが多くなっておりますので、先月ご説明させていただきました。

東希望が丘のSさん

昔は量の多さの苦労から、最近是指定種類の多さの苦労移行しており、P-Tさんの段取り力、その簡単にマネ出来るものではございません。脱帽ものです。

無言電話

我が家にも番号非通知の無言電話が月に2度くらいかかってきます。空き巣が留守かどうかを確認しているのでは友人に言われたこともあります。イヤですね!!

今宿のMさん

チャイムが鳴ったけど、誰もいなかったという場合も、在宅か留守かどうかを確認している場合があります。

電話といえは「何年か勧誘が多くて非通知の時に出ないよう」にしてありますが、中には重要なものもあるのではないかと心配になります。その一言...

みんなのこえ

どこかがへん

「非通知も無言も電話何のため」
中尾のTさん

最近怖い事件が多いですね。自殺するのは痛そうだから死刑になるために人を殺したとか、殺される人が痛いということに気がつかないのがすごいです。なぜこんなに人が壊れてしまったんでしょうか? 普段の何気ない生活の中にヒントがたくさんあります。私たち人間は自然界にいたるたくさんの生物の中の1つなのだから、自然を無視した生活をしているから人も、自然も狂ってきてしまっているんですよ。少々不便でも昔に戻していただく必要なのは、とこのころ思います。と云ってコンピユータ無しでは暮らせなくなりました私なのですが...

東希望が丘のWさん

新聞の抜き取りやいたすら電話など結構あるんですね。びっくりしました。最近花をまき取る人がいたり、今回のプレゼント相田みよさんの育てたよつこは梅が、「ちよこ」を考えてしまいました。

中尾のKさん

全く同感です。ちよこと考えさせられる話題ではありませんが、せめて当紙面だけでも明るく楽しい話題がたくさん提供出来るようにしてゆきたいものです。

質問にお答えします

アンケートなどの書類の集配はどつすればいいのでしょうか? なかなか配達の人に会うことがなく困りました。お電話して立ち寄っていただけるのでしょうか?

「今宿のTさん」
お時間の指定は受けられない場合もございますが、営業時間内でしたら、お伺いできますのでお電話ください。

写真カレンダー

半年に一度の写真カレンダー、毎回ありがとうございます。ただ5月の連休を見ていたらなんと5月6日平日印刷されているではありませんか。ちよこと損したみたいでしたが、他のカレンダーを見て安心しました。

中尾のMさん

大変失礼いたしました。お便りいただきまで気づきませんでした。今回は入念に嚴重チヨコをいたします。

桜見物二こが最高

今年には沢山の桜見物をしました。なかでも青春18切符で行った身延山は最高でした。のんびりとした電車の旅もなかなか良いですね!!

東希望が丘のIさん

青春18切符は全国のJR線の普通列車が1回2300円で1日乗り放題です。1人で5回分または5人までのグループ利用ができます。青春18ですが年齢制限はありません。

聞いてみたい

子どもが笹野台小学校へ入学しました。入学式で7年生が歌ってくれたのですが、笹野の校歌はなかなか良い歌です。

笹野台のOさん



その他いろいろ

観劇も忘れた頃に当選するとなんか得意感にひたり、嬉しくなります。

東希望が丘のNさん

応募しようと古い年賀葉書を出してみたら額面が10円なのでびっくり。ちよこ40円分の切手もありました。

中沢のTさん

古いものから色々なデザインまで様々なハガキを拝見することが出来る私の楽しみの一つです。

プレゼントコーナー

どんどん応募してね!

お出かけのきっかけ作りにチケット類をご活用ください。
映画チケットはいつも高倍率ですいません。
低迷中のベ이스ターズの応援に行こう!

さしあげます

ご希望の方はプレゼント応募と一緒に書いてね

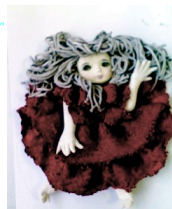
『君はどの大学を選ぶべきか』

大学通信学校戦略支援センター編。国公立含む511校の内容ガイド

先月号の人気プレゼントベスト10

商品名	当選率	応募数	倍率
1 ジャスト珈琲コーヒーセット	3	62	20.7
2 TOHOシネマズパスポート	10	161	16.1
3 八景島シーパライズ	10	78	7.8
4 スターキーホテル	5	24	4.8
5 ボーテラック&深皿	2	8	4.0
6 モディリアーニ展	25	58	2.3
7 マリス VS 大宮アルディージャ	7	14	2.0
8 マリス VS アルビレックス新潟	25	49	1.96
9 ベイスターズ VS 巨人	14	26	1.86
10 マリス VS アルビレックス新潟	7	11	1.6

第一希望のみを集計(応募総数650件)



プレゼントNo22

モリス・ド・ヴラマンク展

Exposition de Maurice de Vlaminck
2008.4.19 sat ▶ 6.29 sun



プレゼントNo8

プレゼントNo9

「ご招待応募申込ハガキ(2枚分)に希望の方へ」
申込専用ハガキを希望の方の上、「イ・ロ希望」と記入の上、さわイン宛へお申し込み下さい。(昼・夜のご希望もあればお書き下さい)プレゼント希望と併記で構いません。在庫不足の場合は抽選となりますのでご了承下さい。

イ・歌舞伎座
七月公演
『七月大歌舞伎』
出演：玉三郎、海老蔵他

ロ・新橋演舞場
七月公演
『おしん』
出演：小林綾子、山本陽子、長山藍子、赤木春恵他

プレゼントは 終了しています

商品名	内容	当選数
映画 1 TOHOシネマズパスポートチケット	招待券 ～8月末迄有効。ららぽーと横浜、海老名、川崎等のTOHOシネマズで1名様1作品に限り有効の券	2枚1組 10組
2 富士急ハイランド	招待券 ～H21.3/31迄。河口湖ICすぐ。駐車場1000円/日入園券。アトラクション料金は別途。キッズ・シニア ¥2300円	2枚1組 30組
3 強羅公園	招待券 ～6/30迄。(箱根)強羅駅徒歩5分。加エPic1割引付。ローズガーデン、熱帯植物、クラフト、茶室も。	2枚1組 20組
4 コスモワールド	招待券 ～7/31迄。みなとみらい駅徒歩2分。平日限定大観覧車ご招待券。のりもの割引券付	2枚1組 15組
5 スケート滑走券	招待券 ～7/31迄。神奈川スケートリンク(東神奈川駅徒歩) 貸靴は別途400円	2枚1組 15組
6 ニュースパーク	招待券 ～H21.3/31迄。日本大通り駅すぐ。1枚で2名可。日本新聞博物館。企画展「アフリカの一日」他	2枚1組 50組
7 ボウリングお楽しみ券	招待券 ～6/30迄。厚木・桜ヶ丘・藤沢他。1人2ゲーム以上で1ゲーム無料券 1枚で2名様有効	2枚1組 30組
美術 8 モーリス・ド・ヴラマンク展	招待券 ～6/29迄。損保ジャパン東郷青児美術館(本社42階)(新宿駅徒歩5分) 没後50年記念展。常設でコッホも	2枚1組 30組
9 葉祥明美術館	招待券 ～6/30迄。北鎌倉駅徒歩7分。絵本作家で詩人の個人美術館。美と夢で癒されて	2枚1組 15組
10 そごう美術館	招待券 ～6/22迄。そごう横浜店6階。没後80年鮮烈なる生涯「佐伯祐三展」を開催	2枚1組 30組
ラグビー 11 日本 VS フィジー	招待券 6/22(日)14時キックオフ 国立競技場(千駄ヶ谷駅徒歩5分) IRB パシフィック・ネーションズカップ 2008 入場引換券(注1)	2枚1組 5組
横浜スタジアム 12 VS 東北楽天	招待券 6/6(金)18時～,7(土)14時～ 2008年パシフィック・リーグ内野自由席いずれか1日(注1)	2枚1組 18組
13 VS 北海道日本ハム	招待券 6/8(日)14時～,9(月)18時～ 2008年パシフィック・リーグ内野自由席いずれか1日(注1)	2枚1組 14組
14 VS 千葉ロッテ	招待券 6/17(火),18(水)18時～ 2008年パシフィック・リーグ内野自由席いずれか1日(注1)	2枚1組 21組
15 VS 埼玉西武	招待券 6/21(土)18時～,22(日)13時半～ 2008年パシフィック・リーグ内野自由席いずれか1日(注1)	2枚1組 19組
16 VS 中日	招待券 6/27(金)18時～,28(土)・29(日)14時～ 2008年パシフィック・リーグ内野自由席いずれか1日(注1)	2枚1組 19組
横浜F.マリノス戦 17 VS ジュビロ磐田	招待券 6/28(土)19時キックオフ 日産スタジアム Jリーグ デベロップメント1〔第14節〕自由席(注1)	2枚1組 7組
18 VS アルビレックス新潟	招待券 7/13(日)19時キックオフ ニッパツ三ツ沢球技場 Jリーグ デベロップメント1〔第16節〕自由席(注1)	2枚1組 7組
書籍 19 『100キロが10キロ走る』	朝日新聞神奈川版に掲載された、本紙記者のマラソン体験記録を1冊にまとめたものです。A5判21頁(注2)	24名様
20 『ここに行きたいアジアセット』	週刊朝日百科2002年9月号。2冊セットで。『東洋のパリ』『ホーチミン市とハノイ』と『チェンマイとアンコールワット』A4判各32頁(注2)	1名様
21 『ここに行きたいアジアセット』	週刊朝日百科2002年10月号。3冊セットで。『マレーシア』『シンガポール』『フィリピン』A4判各32頁(注2)	1名様
グッズ他 22 ロマンドール	ありりん先生の体験会作品。紙粘土のお人形。板状で壁に掛けられます。	1名様
23 ジャパンタイムスノックペン	ジェルインク(黒)でなめらかな書き心地。軸はためジャパンタイムズの文字入り	10名様
24 ののちゃんタオル	サイズ:約85×35cm フェイスタオル(白) 4コマ漫画でおなじみ、ののちゃん一家の顔イラスト入り	12名様
25 ECO計画選科はじめの5点セット	ごみを減らす、再使用、再資源化。段ボールカッター1個/口拭き紙1個/梱包ひも80m1巻/再生エコバッグ(オレンジ色)入り	23名様

ささやかな幸せ

自宅近くのデパートがリニューアルされ、開店した。総額80億円、半年をかけての改装だったから近隣の注目を浴び、黄金週間の今、相当のにぎわいである。さっそく見物に、と出かけようとしたら、家人から「サンダル履きで行くような場所じゃないわよ」と釘を刺された。東京は南の端、ここは世辞にも高級住宅街ではないし、庶民が安売り店に群がる町だ。それでも、高級化の波はこの場末までやってきたというわけである。

館内に入るとなるほど銀座、日本橋あたりにある有名店が軒を連ねて、それまでの下町風情は一新されたようだ。実はこのデパートの、以前までの地下商店街で、知り合いが総菜屋をやっていた。昔風に言えば間口九尺、3メートルほどの店構えで、とりどりの総菜、佃煮を揃えて商売をやっていた。家賃月30万円、デパートの地下街だから勝手に店は休めないし、夏は冷房の効きすぎで股引、長靴をはいての夫婦共稼ぎだった。

改装に当たってデパート側から大幅な家賃値上げが伝えられた。総菜一本のささやかな商売である。それまで何とかやりくりしてきたが、さすがに悲鳴をあげた。泣く泣く店を畳んで、近くの私鉄沿線の、小さな商店街に引っ越した。2階建ての貸家に入ったが、もともと薬屋の店舗として使用されていたものだから、住居としての空間がない。電気、ガス、水道はあるが、夫婦の生活する場所がない。日曜大工で改造を施し、居間と寝室を作り上げ、

風呂がないから出菜台のシャワー室を据え付け、湯沸かし器から湯を引いた。

シャッター通りの、寂しい商店街で行く末を心配したが、いざ商売を始めると以前より収入がよい。地元の老人達が朝に夕にと買いに来てくれる。総菜を30種類ほど揃え、売り出した。50グラムでも、30グラムでも、それは手のひらにモグサほどの少量でも注文に応じてこまめに売った。昔の、「量り売り」というもので、パツク売りも100グラムが最大である。わずかなお金でいろいろな総菜が買える。繁盛の秘訣はここにあった。

「おかげさまで、自分の店ですから休みも比較的自由になりました。今月は2日も休めたのです。デパートは年中無休が原則でしたから」と夫婦はやっとな安住の地を見つけたようである。久しぶりに店に顔を出したら「筍とふきのピリ辛」が目についた。春の総菜。「おいしいですよ。旬ですから」と主人が相好を崩した。

新聞に載らない内緒話

200グラムほど求めて、食卓にのせてみた。「筍に木の芽をあえて祝ひかな」（正岡子規）ささやかな、開店祝いのつもりである。



スポーツ、芸能情報は日刊スポーツで。ご購入申し込みは、当店まで。オリンピック期間中の1か月単位でのお申し込みも可能です。



料理 丸山 久美
撮影 木村 拓

春菊と豆腐いため

作り方

- 春菊は根元のかたい部分を切り、長さ5cmに切る。
- 豆腐はクッキングペーパーに包み耐熱皿にのせ、電子レンジ(500W)で1~2分加熱する。水けをきり、6等分する。
- フライパンにごま油を中火で熱し、豆腐の表面に焼き色をつける。
- 豆腐をフライパンの端に寄せ、春菊と揚げ玉を入れていためる。しょうゆとみりんを加え、豆腐をくずさないように全体を混ぜ合わせる。



- ◆材料(4人分)
春菊………1束
木綿豆腐………1丁(300g)
揚げ玉………大さじ5
ごま油………大さじ1
しょうゆ………大さじ1
みりん………大さじ2

1人当たり133kcal 塩分0.8g 20分

今月の「あげます・くださいコーナー」は、お休みいたします。



1968年(昭和43年)
中沢3丁目付近

宅地開発ブーム!

無謀? 現地も見ずに土地購入 東急ニュータウン内の中沢3丁目にお住まいのNさんが現在の土地を購入したのは1966年(昭和41年)。Nさんは東京都出身で当時は千葉県に住んでいましたが、東急の広告を見て、無謀? なことに現地を見ずに購入したそうです。



東急ニュータウン分譲案内
1966年(昭和41年ころ)

当時、首都圏全体で宅地開発が進む中で、横浜での東急の開発事業は区画が整備された良好な環境という評判が高かったと言えるでしょう。

しかしNさんは横浜には仕事で何度か来たことがありましたが、二俣川という場所がおよそ横浜のイメージと離れた山と畑

昭和の大開拓時代を記録するプロジェクト Vol. 2



愛機 ドイツ製
コンタックス

だったのには驚いたそうです。そして平屋の家を建て引っ越したのは1968年(昭和43年)2月の寒い日でした。東京都内より一段寒い気候にも驚きました。当時は東急ニュータウンの中にバスがなく、試験場循環のバスだけでしたので中沢町のバス停まで歩きました。

周辺は宅地造成が急ピッチで進み、日々変化していました。まだ、中尾町方面への尾根筋の道は薄暗い山中の道でした。この周辺風景を記録しておこうとドイツ製のコンタックスのカメラでお嬢さんも連れて撮影した写真がかなり残っています。

現在、周辺は落ち着いた良好な住宅地になり、Nさんの選択は先見の明がありました。自宅近くにあった森や林はなくなりましたが1本の樫の木だけはそのまま大木となりランドマークにもなっています。Nさんも1男1女を育て上げ最近では数年かけて東海道53次の宿場と奥の細道をすべて完歩するなど、自宅をベースにご夫婦で活発に楽しまれています。(しらべ隊ロコ48)



東急ニュータウン通り
交番付近から金が谷方面

今月は、焼成にお時間がかりますので、1回のみの実施となります。

【ボルセレーヌ】

焼き物粘土で作る
かわいい陶器

- よつじ立て
箸置き
ミニドール いずれか1点
日時：6月24日(火)
10時半~15時半
持ち物 エプロン、お弁当
体験費 2000円
(材料、焼成代込み)
定員は5名。先着順です。



【箸置き】

♪ありりんの作ってみよう可愛い小物

【これから予定の講座のご案内】

- 7月 布で作る和風ブローチ
 - 8月 夏休み
 - 9月 樹脂粘土で作るペンダントトップ
 - 10月 トールデコ(トールペイントとデコパージュのコラボレーション)
 - 11月 カラーストックキングで作るブローチ
- などです。お楽しみに!

場所：旭区金が谷2-10-10

アトリエ亜理

(2階になります。白いらせん階段を上がって下さい。)

問い合わせ・お申し込み：

090-1255-2391
有田ありりん

さわインプレゼントクイズ

さわインプレゼントクイズのみなさまに、楽しんで続けてご愛読いただきたく、毎号1問クイズをお出ししています。正解の方にはプレゼント品等と一緒にハッピー券をお送りします。ハッピー券5枚と引き換えに素敵なプレゼントをもらえる差し上げます。クイズの解答は、「この意見」「感想の次に」とご記入ください。

締切後の到着はプレゼントと同じく正解していても無効ですので注意下さい。一家族1つの回答でお願い致します。尚、ハッピー券の再発行は致しません。

【今月の問題】

Q: 来月の特集にする予定のカードの問題。私のかばんの中を調べてみたら(スタンフ・メンバー・ポイント)カードは何枚あったでしょうか?

- (A) なかった(0枚)
- (B) 30枚
- (C) 50枚
- (D) 51枚

特別集めた訳ではないのに...。お金ではなくカードで財布がパンパン...という方もいらっしゃるのではないのでしょうか? 私自身、ポイント欲しさに調子良く使ってしまう、後で困らない様に気をつけなくてはと思っています。

ダイエット

習慣って恐ろしいですね。ダイエットで一番手軽と始めた歩け歩けを主人と始めたものの、つい「疲れた〜ア」と寄り道、ポテトフライにコーラ、コーヒー等で一休み。いつも習慣になつてしまひ、歩いたカロリーよりオーバー気味。でも気分は爽快です。

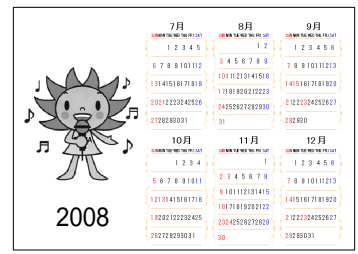


先日、テレビでうどんより蕎麦のほうがりやすいと聞いて、蕎麦も血液さらさら効果がありますし、食べる量が多ければうどんでも太りますよね。(蕎麦好きなのでちょっと擁護)

お気に入り写真カレンダー作ります

ご希望の皆様へ一番お気に入りの写真で平成20年7月〜12月までの写真カレンダーを

- 1世帯につき1枚無料で作成します。複数枚ご希望でも無料分と合わせて1世帯3枚迄とさせていただきます。
- 2枚目、3枚目となる分は、サイズにより下記の費用を頂きますのでご了承下さい。7月の購読料と一緒に請求させていただきます。



- サイズは3種類からご指定下さい。指定のない場合は、B4版とさせていただきます。当店への持ち込み、配達担当者へ手渡しでも構いませんが、その場合も必ず封筒に入れて下さい。紛失等、事故防止のため、出来るだけ郵送またはメールにて頂くようお願いいたします。
- 「写真の裏」と「封筒」の両方に必要事項を必ず記入して封筒自宅宛に來た郵便封筒の再利用でもOKに入れての郵送。
- メールでのお申し込みも可能です。デジタル等で撮られた写真(ファイル)を、さわイン宛Eメールアドレス、添付し送信して頂いても結構です。写真やプリントアウトしたものでより綺麗に仕上がる、ことがございます。画像はなるべく大きめで、プレゼントの応募メールは別にお願いたします。右記2パターンのお申し込み方法、いずれも必要事項

住所・氏名 照会番号 希望サイズ&枚数

は恐れずにご記入下さい。(後日、作成したカレンダーと一緒に写真をお返す際に必要です。記入されておきながら、お客様のお手元にお届けすることが出来ません。) 効率よく進めて6月中にはお届け出来るように致したく存じます。右記事項をお守りの上、ご協力をよろしくお願い致します。

受付期間：5月18日～6月1日

- A 3版(303×426mm) / 有料の場合300円
- B 4版(260×370mm) / 有料の場合250円
- A 4版(210×297mm) / 有料の場合200円

気合の入れすぎ

子供の入園式の日、気合を入れパツチリメイクしたところ、厚化粧をした私の顔を見て息子が一言、「お母さん、怖すぎ...」しかも、台風並みの嵐で二度へこみました...。(今宿のKさん)

入学式の頃、雨、風の強い日が多かったですね。せつかくおめかしたのに、と思った方も多かったでしょう。

「このネタが...

前回「思わず笑ってしまいました」は大好評でした。今月も沢山お便りいただけたかな? と期待していましたが、このネタはお便りが少なく、「これは逆効果でした...」。(泣) (担当)

教えてあげる

次のガーデニングセンターをお奨めします。

グリーンファーム戸塚店
瀬谷区阿久和南3-22-12
TEL: 3633-0187

金ヶ谷のSさん
集金時スタッフがお客様より伺った情報もあわせてご紹介いたします。

中山と十日市場の間(緑区小山町61-1-3)
売り場面積800坪。契約農場生産の花が並びます。アドバロンが目印です。

ショップ ABABAアババ
山梨県北杜市小淵沢町上笹尾381
TEL: 0555-113615 918

今年後半分の写真カレンダーのお申し込み、お待ちしております。

さて、次号ですが、ピデオ店「ジュエリー、美容院、電器店など、様々なカードがお財布の中にあふれています。皆様何種類位お持ちでしょうか?

「スタンフ、ポイント、メバ等のカード」でびくりお得意な商品を手に入れました! とか、このカードは持っているだけでも便利だし、お得ですよ、というお話を聞かせてほしいと思います。

来月号の特集は「私のカード 利用法教えます」です

おしえて!

日本の風土に合った宿根草(ペレニアル)を中心に、ハーブ等、約500種類の植物を取り扱っています。八ヶ岳の麓にありペレニアル・ガーデンの見学は無料です。

藤の花をゆつくり楽しめるところありますか?
今宿町のWさん
チケットプレゼントで度々登場の三溪園の大池前他数箇所に藤棚があります。4月下旬〜5月上旬が身頃。これからはハナシヨウブやあじさいが見られます。

カナブン
プルーンの実に毎年カナブンがついて困っています。何かいい方法を教えてください。
笹野台のEさん
美味しい実は、虫もよく知っているのでしょうか。

ヒントは、3面のお料理

コーナー隅の「max」(最大値)でした。17日間と考えると余りにも多すぎるから...と迷った方や、非通知にしたから実はかかってきていない(0回)と思った方も多く、今回の正解者は大変少なかったです。

無言電話は、一度に数回、かためてかかってきますので多くなりました。

1面でもご報告させて頂きました。また現在もたまにかかってきている様子がございます。ご協力誠にありがとうございます。