



物の命を大切に！ STOP温暖化！

今、日本に年間7億トンもの物資が輸入され、輸出は7千トンすなわちおよそ6億トンの物資が年々残されているのです。物は生産するのにエネルギーを使い、廃棄、焼却にも大量にエネルギーを使っています。また輸送にもエネルギーが必要です。

私達は物を買うときや捨てる時は本当に必要か、まだ使えないかをよく考えてからにして大量生産、大量消費、大量廃棄、大量焼却を止める必要に迫られていると思います。

焼却炉・・・日本は1769基(世界一)
ドイツは57基。

【捨てる前にひと工夫のご紹介】

- 古いシャツ・・・小さく切って油などで汚れた皿をふく。
 - ・ティシュのかわりにもする。
 - ・20×10cm位に切ってトイレトペーパーの代わりに！使用後はネットに入れ洗濯して何度も使う。
 - ・布ぞうりにも。メリヤスの物はいろいろ便利！
- アクリル100%のセーター・・・切ってエコたわしに
(油のついた皿やステンレスが洗剤使わずピカピカに)
- 切れたパンスト・・・5mmの細さに輪切りにしてのばして糸の代わりに。
はたきを作る
- 使わなくなったネクタイ・・・
 - 先の細い部分を切ってマイはし入れに。
(はしより5cm位長く切り、上を3cmほど折りホックを付け、下はしっかり縫う) 残りはベストや袋物などに
- カレンダー・・・裏の白い方を名刺に使ったり、ひと言便箋にお菓子箱・・・外出時のお弁当やサンドイッチ入れに
- ペットボトル・・・外出時の水筒に
- 使わなくなったカーテン・・・ランチョンマットやこたつカバーに着なくなった着物や帯・・・洋服にしたり、袋物や部屋の装飾に
- 大型ハンカチ・・・車の座席のヘッドをくるむ
- 使わないふとんの綿・・・綿を好みの大きさに切って座布団に
(軽くて使いやすい)
- はけなくなった靴下など・捨てる前に床をふいたり、家具などを磨いてから捨てる
- 布の余り・・・3cm位に切ってひもにする。ビニールひもの代わりに使う。ブランド名「ながのヒモ」として使っています！



マイはしの 入れ物いつも パパネクタイ
洋服は 母が着ていた 大島紬
足るを知る 昔の教訓 今大事！

お知らせ

4月休刊日:
4月13日(月)
次号発行日:
4月19日(日)
(第3日曜発行)

さわやがインフオメーション
ASA 三ツ境北部 Vol.132
〒241-0816 旭区笹野台4-65-12
TEL:0120-57-0843 FAX:391-7357



2009. 3.15

お引越しの
ご連絡はお早めこ！

4月の新年度を前に、お引越しをされる方も多くなります。当店エリア以外へお引越しされた場合、「お申し込みする販売店が分からない」「再度購読する手続きが面倒」「知らない勧誘の人と話したくない」等の理由で、お引越しされる前に購読の手続きを済ませておきたいという方がいらつしやいます。引越日・購読開始日・転居先での販売店担当者訪問希望日などが決まりましたら、当店まで一報ください。承ります。



長年B4サイズで親しんでいた「さわやがインフオメーション」ですが、4月より一回り大きく、「A3サイズ(画幅掲載1枚)へ変更になります。色は変わらず目立つように黄色い紙です。発行日も同じですので、お見逃しなようお願いします。紙面内容の質が落ちることないよう今後も頑張ります。まいりまうので、どうぞこれからも「愛読よろしくお願いたします。」

さわやが
来月号から
リニューアル！

絵はがき広めて スーラシアに
おひさま発電所を設置しよう！

1. Y150・旭区誕生40周年・スーラシア10周年を記念する市民発のシンボルとして
2. 「自然エネルギーへのシフト」という次世代へのメッセージとして
3. 地球温暖化防止の啓発・教育・普及活動の一環として
4. スーラシア・旭区・横浜のイメージアップ・活性化の一助として



寄付500円毎に上の絵はがきAかB1セットを差し上げます。ご寄付いただいた全額が太陽光発電設置資金に使われます。20セット預かり知人に広めていただくサポーターも大募集！



創エネ市民プロジェクト
9月22~27日に
出展・報告します →
詳細は、ホームページ or メールで
http://cc-pr.net/souene
Mail=y150@tokuto.net

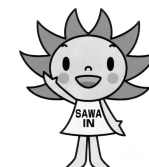
当店で取材後、2月27日
朝日新聞神奈川版に掲載されました！

右記写真は、当店内で撮られた徳留さんです。先日、朝日新聞横浜総局の古田記者に「創エネ市民プロジェクト」の取材に来てもらいました。福島支局から2月より赴任され、保土ヶ谷・旭区等周辺の担当ということで、港のイメージが強い横浜ですが、「陸の横浜」について大変興味を持



たれたようです。Y150のヒルサイドエリアに絡み、市民プロジェクトをされる方達の話から市内の動物園、スーラシアについて、約2時間にわたりお話をさせていただきました。大学ノート見開き2ページ分いっぱいにメモをとっていました。が、今回の記事以外にも、興味を持たれた事があった様子でしたよ。「メモ」ちなみに神奈川県は、横浜・川崎・田園都市・湘南・さがみ野と5種類存在します。地方版による記事の差は内容にもありますが、1日平均1〜2記事変わることがあるそうです。支局数は紙面でも確認出来ますが、横浜総局以外に9支局ございます。

ズーラシア寄付は引き続き、
当販売店でも寄付を受け付けております
ご希望のセット(A、Bの別)と数量をお知らせ下さい。ご連絡頂ければ、「絵はがきのお届け」と「寄付」を承ります。(寄付金は集金時又はお引落し時にお預かりいたします)
ご連絡お待ちしております！



プレゼントコーナー

どんどん応募してね!

プレゼントNo7

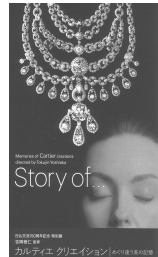


プレゼントNo8

今年も野球とサッカーのチケットが続々届きました。赤字のチケットは日程が迫っていますので、17日締切とし、至急発送いたします。美術関係のチケットも種類豊富!話題の阿修羅展は、倍率が高くなりそうです。



プレゼントNo11



プレゼントNo12



プレゼントNo2 2

プレゼントNo11

プレゼントNo2 1

先月号の人気プレゼントベスト10

| 順位 | 商品名 | 当選数 | 応募数 | 倍率 |
|----|------------------|-----|-----|------|
| 1 | ワイン(1本) | 1 | 43 | 43.0 |
| 2 | TOHOシネマズムービーチケット | 15 | 184 | 12.3 |
| 3 | 横浜八景島シーパラダイス | 10 | 107 | 10.7 |
| 4 | そごう美術館 | 20 | 52 | 2.6 |
| 5 | サンシャインセット | 15 | 26 | 1.7 |
| 6 | 小杉放庵と大観 | 10 | 13 | 1.3 |
| 6 | 山下清絵葉書セット | 15 | 20 | 1.3 |
| 8 | 三溪園 | 15 | 18 | 1.2 |
| 9 | 柳原白蓮展 | 10 | 11 | 1.1 |
| 10 | ジョアン・ミロ展 | 15 | 16 | 1.07 |

第一希望のみを集計(応募総数599件)

イ・歌舞伎座
歌舞伎座さよなら公演
五月大歌舞伎
出演:團十郎、菊五郎他

「ご招待応募申込ハガキ(2枚分)」「ご希望の方へ」
申込専用ハガキをご希望の方は、「イ・希望」とご記入の上、さわイン宛へお申し込み下さい。プレゼント希望と併記で構いません。在庫不足の場合は抽選となりますのでご了承下さい。
今月「ロ・新橋演舞場」は入荷ありませんでした。ご了承ください。



プレゼントは
終了してます。

| 商品名 | 内容 | 当選数 |
|-----------------------|--|----------|
| 映画 | | |
| 1 TOHOシネマズムービーチケット | 招待券 ~4月末迄有効。ららぽーと横浜、海老名、川崎等のTOHOシネマズで1名様1作品に限り有効の券 | 2枚1組 10組 |
| 2 東急系映画館19館共通鑑賞券 | 招待券 4月中有効。渋谷、新宿ミラノ、ムビル、109シネマズ(ケラパ、リーモール、MM横浜、川崎)等で1名様1回限り有効 | 2枚1組 5組 |
| テーマパーク | | |
| 3 新横浜ラーメン博物館 | 招待券 ~5/31迄。新横浜駅徒歩5分 入場引換券。飲食は別途 全国から9店舗が集合 | 2枚1組 15組 |
| 4 ボーネルンド あそびのせかい | 招待券 ~5/31迄。リーフみなとみらい3F(インドアプレイグラウンド)1枚で親子各1名1時間入場可(対象6ヶ月~12歳) | 2枚1組 10組 |
| 5 湯楽の里 | 招待券 ~5/29迄。瀬谷駅徒歩10分(瀬谷店)他 平日(月~金)1回入浴券。岩盤浴もあります。 | 2枚1組 25組 |
| 6 アートフェア東京 | 招待券 4/3~4/5。東京国際フォーラム展示ホール1&東京ビルTOKIA 1DAYパスポートと引換え。日本最大のアートフェア | 2枚1組 10組 |
| 7 ルーヴル美術館展 | 招待券 ~4/30迄。国立新美術館(乃木坂駅直結) 期間限定チケット。ルーヴルの大コレクションから一挙来日! | 2枚1組 20組 |
| 8 阿修羅展 | 招待券 ~4/30迄。東京国立博物館平成館(上野駅徒歩10分) 興福寺創建1300年記念。阿修羅他14体全てを展示 | 2枚1組 15組 |
| 9 山種美術館 | 招待券 ~5/17迄。半蔵門駅徒歩10分。10月に広尾へ移転。絵画と千鳥が淵の桜の競演はこれが最後! | 2枚1組 15組 |
| 10 エリック・カール展 | 招待券 4/3~5/6迄。そごう美術館(そごう横浜店6階) 『はらぺこあおむし』で有名な絵本作家の世界 | 2枚1組 30組 |
| 11 まぼろしの薩摩切子 | 招待券 ~4/25迄。サントリー美術館(六本木駅直結) 百数十の輝きを集め、一挙公開! | 2枚1組 15組 |
| 12 カルティエ・クリエーション | 招待券 ~5/15迄。東京国立博物館表慶館(上野駅徒歩10分) めぐり逢う美の記憶。カルティエ所有のアーカイブズ等 | 2枚1組 15組 |
| 野球 | | |
| 13 横浜ベイスターズ プレシーズン | 招待券 3/20(祝)VSオリックス, 21(土)VS日本ハム 各13時~ 横浜スタジアム 内野自由席いずれか1日(注1 17日締切) | 2枚1組 10組 |
| 14 横浜ベイスターズ プレシーズン | 招待券 3/22(日)VS巨人, 24(火)VS中日, 25(水)VS埼玉西武 各13時~ 横浜スタジアム いずれか1日(注1 17日締切) | 2枚1組 10組 |
| 15 横浜ベイスターズ VS 巨人 | 招待券 4/7(火)18時半~、8(水)9(木)18時~ 横浜スタジアム 2009年パナソニック内野自由席いずれか1日(注1) | 2枚1組 6組 |
| 16 横浜ベイスターズ VS 阪神 | 招待券 4/17(金)18時~、18(土)14時~、19(日)13時半~ 横浜スタジアム パナソニック内野自由席いずれか1日(注1) | 2枚1組 6組 |
| サッカー | | |
| 17 横浜F・マリノス VS 柏レイソル | 招待券 3/21(土)15時キックオフ 日産スタジアム 17日締切 Jリーグテレビジョン1〔第3節〕自由席(注1) | 2枚1組 7組 |
| 18 横浜F・マリノス VS 浦和レッズ | 招待券 3/29(日)15時キックオフ 日産スタジアム(注1) Jリーグヤマザキパビスコアップ予選A〔第2節〕自由席 | 2枚1組 7組 |
| 19 横浜F・マリノス VS ヴッセル神戸 | 招待券 4/11(土)15時キックオフ ニッパツ三ツ沢球技場 Jリーグテレビジョン1〔第5節〕自由席(注1) | 2枚1組 7組 |
| 書籍 | | |
| 20 『みんなとおでかけ365日』 | ぴあファミリーのためのおでかけ百科事典2009年首都圏版 家族のレジャー「もっと楽しく、もっと安心!」に。A4判64頁 | 30名様 |
| 21 『プロ野球選手写真名鑑』 | 日刊スポーツ発行 2009年版 セ・パ全日程各種記録付 観戦のおともに。オールカラー ハンディサイズ161頁 | 70名様 |
| グッズ | | |
| 22 ビールカップ & スプーンセット | カップサイズ:高さ6cm直径6.4cm。スプーン:長さ約12cm、5本入。カップはおそらくステンレス製。頂きものですが。(注3) | 1名様 |
| 23 タオルセット | ウォッシュタオル1、フェイスタオル1、バスタオル1 綿100%(注3) "ROYAL COPENHAGEN"のロゴ入り白地に青の小花柄です | 1名様 |

注1) 満員の際はご入場できない場合があります。1名様でよい場合は明記ください。
注2) 店保管につき経年の傷みをご確認ください。注3) 新品ですが箱のみ少々汚れあり。

おしえて！

? 着物の着付け

二俣川へ今宿あたりで訪問着程度きもの着付けを教えたいたける方。カルチャー、教室は通えないので個人の方、お願いします。ぜひぜひ。
今宿のYさん

? 英会話

近所で夜または土白で英会話が比較的安く習えるところがあれば教えてほしいです。
笹野台のKさん

? ホッケー

子供の習いごとでインラインホッケーやアイスホッケーを教えてください。近所近くにあれば教えてください。
金谷のTさん

? エコなアイディア

家にある物を利用して工夫してエコ掃除やエコ遊びおもちゃ・エコ装飾など、どんな物でも使ってエコできるアイディアがあれば教えてください。
東希望が丘のDさん

教えてあげる



借り農園

スパークゴルフの近くの畑が貸してもらえる聞いた事があります。連絡先や料金など詳細はわかりません...
中尾のMさん

早速スパークゴルフ近くの農園を調べてみました。栗原農園さんと大塚農園さんは一杯だそです。人気があるのですね。
ポピー農園(9511140)さんでは現在2箇所空いているという事です。3年契約で年間25,000円(30㎡)の使用料がいるという事です。

4月12日(日)は、あなたが審査員です。 旭ジャズまつりアマチュア公開オーディション



おかげさまで、旭ジャズまつりは、今年で20周年を迎えます。第1回から、毎年必ずアマチュアステージを設けてきましたが、一昨年より、従来の審査員選出枠に加え、一般投票による選出枠をつくりました。4月12日の公開審査で聴衆の最多投票数を獲得したグループは、8月2日本番のアマチュアステージに無条件で出場できます。つまり、アマチュア出場者をあなたが選ぶことができるのです。じっくりと聴き比べ、あなたの一票を、お気に入りのグループに投じてください。さらに、審査結果発表までの間は、プロによるゲストミニライブも企画しています。事前申し込みは不要・入場無料ですので、お問い合わせのうえ、奮ってご来場ください。



- 【会場】旭公会堂
 - 【日時】4月12日(日) 12:30開場、13:00開演 (審査発表16:30予定)
 - 【ゲスト】岩見淳トリオ (審査結果発表までの16:00~16:30を予定) (ギター: 岩見淳三 ベース: 中村新太郎 ドラムス: 山下暢彦)
 - 【備考】投票資格は、小学生以上であれば、旭区民であるなしを問いません。
- 投票用紙は、12:30~13:00に来場した方にのみ配付し、全アマチュアの演奏をお聴きいただいたうえで投票していただきます。
- 【問合せ】旭ジャズまつり実行委員会連絡事務所 TEL&FAX 363-7311 MAIL mail@asahijazz.net URL http://asahijazz.net/

サステイナブルあさひの取り組み

環境まちづくり市民の会「サステイナブルあさひ」による
中沢小学校放課後キッズクラブでの地球温暖化課外授業 2回目



省エネ紙芝居<エコッコ隊>に見入る子供たち



太陽電池で発電だ!

第一回目の参加人数より5名加わり、大賑わいの実験編。太陽光発電の仕組みも教えてもらいました。クイズ形式の紙芝居も、皆楽しく勉強出来たようです。

おもしろさ

ジャンケンポンおもしろいです!! (朝日小学生新聞)
(東希望が丘のIさん)
「ジャン」(姉)「ケン」(兄)「ポン」(弟)の三人が登場するこの4コマ漫画は連載千二百回を超えているんですよ!

牡丹園

三寒四温もう、春ですな。昨日は鎌倉の牡丹園に出かけ牡丹を見て来ました。コートもいらす春の気配でした。
中沢のOさん
暖かい日で良かったですね。鶴岡八幡宮でお正月から2月末頃まで寒牡丹が楽しめます。記事を作っている3月3日現在のお天気は雪模様。とっても寒いです。

みんなのこえ

配達員さん

配達途中に子どもに挨拶などをしてくれたり、道ではじこよけた時に軽く挨拶をしてくれたりするので何だか親しみがもてます。
笹野台のJさん

花粉症マスク

花粉症の季節、マスクが手放せません。今年買った立体マスク、メガネがくもらなくて、ちよと感激でした。
中沢のIさん
マスクは必携ですね。花粉症のスタートも多いです。あともう少しの辛抱ですね。皆さまもお大事に。

あげます・くださいコーナー

あげます!

デロンギ社のヒーター。使わないので差し上げます。
(東希望が丘のAさん)

ください!

昨年出産した子が動きまわる様になりました。階段に取り付けます。取りにうかがいます。
(今宿町のYさん)

チェロ(弓付き)

譲って下さい。当方全くの初心者につき、なるべく安価なものを希望します。取りに

応募方法

フセソ下期間に心募下さい。締切後、一括して当店からお申し出者さまにお知らせし、当店の仲介は「まず」お申し出者さまからご連絡とお引渡となりませう。
締切後1週間程度で連絡がない場合は、選考漏れとご解釈ください。特別に連絡は差し上げないつもりでございます。
当コーナーに載せてほしい方は、品物の名前、状態、サイズ画像、受け渡し可能時間等出来るだけ詳しくお知らせ下さい。

お待ちしてまふす



中希望が丘101-21日曜・祝祭日定休

NPO法人WE21ジャパン・旭
WEショップ・旭
364-3277

WEショップ旭
〒243-0297 中希望が丘101-21
TEL:045-346-3277

富士山の見える場所がわざわざ出ていくわけではないけれどこの地域には、富士山の見える場所がまだあちこちにある。それぞれのポイント近くに行ったら必ず富士山が見えるかどうか確認。安心する。日本人はやっぱり富士山が大好きなんだ。



朝、雨が降らなければ我が家のベランダ。手早く洗濯物を干し、西の方角を見守るといふより、見守られているか確認。雪をいただいた富士山を遠望し、今日も一日無事に過ごせるよう願う。頂上付近にちたりとでも雲を認める時は、曇りより西風が強い。洗濯物を早めに取込む。

今宿地区センター付近や今宿交番近くの畑、三ツ境駅歩道橋、ダイエーの駐車場等眺めの良い場所がありますね。散歩・ウォーキング向きに、矢指・追分市民の森をお勧めします。春は2月に梅の花、3月に菜の花、夏はヒマワリ、秋はコスモス、そのあいだに、マリーゴールド、サルビア、朝顔、百日草などが植えられます。ゆっくり歩いて30分から40分もあれば行けます。往復歩いて一万余歩には達しませんが、



三ツ境駅からお出かけの方は、市民の森(聖マリアンナ西部病院方面)に向かう野境道路ぞいの桜並木もお勧めです。そして、桜といえはココ! 春はやっぱり瀬谷の海軍道路!!

桜並木はみごとですよ!

(今宿のMさん)他

私も今年は一度行ってみたく思います。また、二俣川駅から徒歩15分こちら桜の名所です。毎年、大池(こども自然公園)の桜を楽しんでおります。

(中尾のSさん)

そして、こちらもぜひ。

四季の森公園は近いので、暇があったらよく行きますね。駐車場もただだし、ウォーキングやピクニックにお手ごろですよ。

(金が谷のSさん)他

鶴ヶ峰よりバス西ひかりが丘団地ゆき終点下車徒歩5分だそうです。見晴らし台からの眺めは素晴らしいです。お次は、リラックスできるスポットです。

(中尾のSさん)

スーパースポーツです。近くだと瀬谷の湯楽の里、上星川の満天の湯、瀬谷目黒のさぶん、があります。子供とゆっくりゆったり楽しむのが好きです。たまにはいいですよ。

特集 私のお勧め スポット

最近近くにいっぱい出来ましたよね!みんな同じ様でちよつとずつ違つて楽しい!例えば露天風呂が広いとか洗い場の隣同士に仕切りがあるとか...一番お勧めは瀬谷の「さぶん」が火曜日レディースデーで500円だけど混みます。



(中尾のKさん)

こんな楽しみ方もあります。大きな花屋さん。買わなくても色々な花や、花材を見て楽しめま

す。特に今の季節香りと共に心に潤いが持てます。

(今宿のIさん)



つい百円ショップに長居してしまっています。季節ものや新商品のチェックが楽しくて買いたくないのに店内をうろついてます!

(今宿のKさん)

私はブックオフ(鶴ヶ峰)に行き行ってしまいます。色んなものがあつておもしろいです。

(中沢のNさん)

最近の喫茶店は、ドトールとかスターバックスなどにおされ、閉店してしまつていくものが多く、ゆっくりできる喫茶店が無くなってしまいました。残念に思っています。が、車で行つても駐車場スペースが広く、ゆったりできる「コマダ」にはまっています。



(今宿のWさん)

珈琲所「コマダ珈琲店」近くは横浜瀬谷店(瀬谷区阿久和西3・1・28)や大和にもあります。江ノ島の頂上サムエルコッキン

グ苑という江ノ島一、見晴らしのよい場所にある、「ロンカフェ」がお勧めです。こたつで有名なオーブンカフェで、人気のフレンチトーストは有名人やタレントさん、ホテルのパーティシエも食べに来ています。ぜひ味わつてみて下さい。

(今宿町のIさん)

当店のチケットプレゼント「江ノ島遊覧セット」の人気倍率がグッと上がりそうです。

誕生日にうれしい横浜ワールドポーターズです。誕生日当日とその前後一日は、誕生日を証明するものを持っていけば、プレゼント(ミニタオル)と各お店からのサービス(パン屋さんや飲食店割引や

2月末、運転試験場の「自動二輪技能試験コース等整備計画概要の説明会」に行つてみました。コース西側のマンションの騒音問題をはじめ、作業トラックの通行場所や台数など様々な問題もある中、4月から工事が始まり、先の事ではありま

すが、ガンセンターも移転して、少しずつ回りの環境にも変化が訪れるのかな。とおぼるげながらの感想を持ちました。来月さわインも変わります。皆さまの周りでも人や場所・物や心の変化を感じることはございますか?お便りお待ちしております。

来月号の特集は...

「私の周りの変化」です

プリクラ1回無料など)に加え、駐車料金が無料になるんですよ。詳しくはHP(内の「ハッピー・エブリ・パースデー」)に出ています。

(東希望が丘のKさん)

時間がある時は美術館に行きます。すばらしい絵を見て感動したり、自分だけの静かな時間を楽しみ心がリフレッシュします。小さなところでも満足できます。

先日岡本太郎ミュージアムに行つてきました。生の作品の迫力や座れる椅子などもおもしろかったです。料金も500円と安いですが、近場の知られざるミュージアム等の情報があるとよいですね。相鉄ギャラリー(緑園都市駅徒歩3分)も近場で無料なので時折行きます。

(金が谷のNさん)

プレゼントを用意させていただきました。通常のハッピー券用プレゼントカタログ(5枚用)の裏面に、4枚以下用のカタログも用意いたしました。

今回クイズに応募された全ての方にカタログを発送させていただきますので、どちらかをお使いになりお選び下さい。

永らくのご愛顧ありがとうございました。クイズのネタを考えるのが毎月ちょっと大変だったのですが、楽しんで頂けて嬉しく思います。



朝日新聞読者専用ページ さわインプレゼントクイズ

さわイン読者のみなさまに、楽しんで続けてご愛読いただきたく、毎号1問クイズをお出ししています。正解の方にはプレゼント品等と一緒にハッピー券をお送りします。ハッピー券5枚と引き換えに素敵なプレゼントをもらえなく差し上げます。クイズの解答は、の「意見」ご感想の次に「答え」とご記入ください。

締切後の到着はプレゼントと同じく正解していても無効ですのでご注意ください。一家族1つの回答でお願い致します。尚、ハッピー券の再発行は致しません。

【今月の問題】

Q:現在のさわやかインフォメーションの発行部数は何部でしょう?

- (A) 60部
- (B) 600部
- (C) 6000部

簡単ですと面白みが減りますが、最後のサービスマンです。皆様に惜しまれ、うしろ髪を引かれる思いです。

前クイズのヒントは

3頁のイラストの牛の鼻みたいな「90」の文字でした。公募作品から選ばれたさわインちゃん。90号(05年9月25日発行)からの登場でした。

前号クイズの答え

Q:当店のキャラクター「さわインちゃん」は誕生して何年目? 正解は(C)三年四ヶ月目でした。

188件の回答中、正解された方は45名いらっしゃいました。おめでとうございます。尚、正解されていても締切後に到着した方には、ハッピー券は発行いたしておりません。

ハッピー券の プレゼント交換について

大変心苦しいことですが、諸事情により、朝日新聞読者限定の、このクイズは、今月号をもちまして終了とさせていただきます。ハッピー券をお持ちの方は、5枚に達しなくても、交換可能なプ