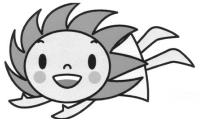


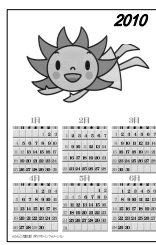
# さわやかインフォメーション

マスコットキャラ



さわインちゃん

前号にてご案内の、お気に入り写真カレンダーのお申込みを多数ありがとうございました。とても素敵な写真を見ながら、作成の多さも忘れ、楽しくすることが出来ております。今週末以降には、お届け出来るように急いで作成しております。少々遅れておりますが、何卒ご了承下さいませ。ようお願い申し上げます。



お詫び

皆様もご存知の通り、紙面広告の減収など、新聞業界にも景気の影響は色濃く出てきております。朝日の出版物も見直しが必要で、奥様カレンダー(半年版)が廃刊となりました。皆様から喜ばれていたことを知っているだけに、大変心苦しいことではございますが、何卒ご理解のほどよろしくお願い申し上げます。

早くも年の瀬となりました。今年も、皆様にとりましてどんな一年でしたか? 私は横浜開港150周年イベントにボランティア参加させていただき、人ひとりの市民力が生む沢山の可能性というものを実感いたしました。世の中を良くしようとする思いや、困った人へ手を差し伸べる気持ち、助け合っていく姿勢など、貴重な人や場面に接する事が出来ました。不況が続く世の中で、人は心のゆとりを失いかけていくように感じられておりましたが、ポジティブ思考で前進している人達を垣間見れ、気持ちを明るくさせていただきました。また、お便りにて皆様の励ましの声や楽しい話題のご提供も頂き、今年も感謝の年です。少し早いご挨拶ですが、本年も当店をご負担いただき誠にありがとうございます。皆様もご存知の通り、紙面広告の減収など、新聞業界にも景気の影響は色濃く出てきております。朝日の出版物も見直しが必要で、奥様カレンダー(半年版)が廃刊となりました。皆様から喜ばれていたことを知っているだけに、大変心苦しいことではございますが、何卒ご理解のほどよろしくお願い申し上げます。

お知らせ

1月休刊日 1月2日(土)  
次号発行日 1月17日(日)  
(毎月第3日曜の発行)

◆ 今月のご集金は

大変恐縮ではございますが、年末業務の関係上、19日から集金を開始させていただきます。指定日のあるお客様は通常通り伺わせていただきます。ご理解ご協力の程、よろしくお願い申し上げます。

◆ お休み止めはお早目に

年末年始は、お休みされる方が非常に多くなり、電話が込み合います。早めにご連絡をいただけるとう助かります。また、新聞の取り置き(保管)も出来ますので、お気軽にお申しつけください。



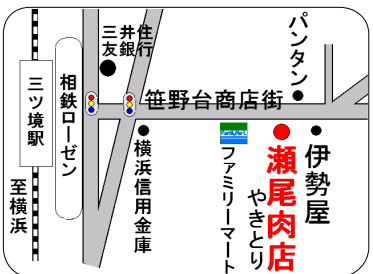
◆ 年末年始の配達について

通常日曜日に加え、今月29日から年始3日までの夕刊はお休みとなります。

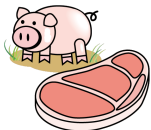
◆ 第一日曜日が古紙回収となっております

1月3日は回収業者他施設が休業のため11日(成人の日)へ変更になります。ご了承下さい。

笹野台商店街の瀬尾肉店ご紹介



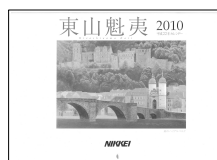
笹野台で40数年営業して、お正月用のすき焼肉、シヤブシヤブ肉、お客様に最適なオードリーカット致します。豚・鶏肉、暮れに豊富に取りそろえてお待ち申し上げます。只今歳末大売出しガラポン大当り運だめし空くじなし笹野台商店街でやってます今年最後のオードリー大売出し! 瀬尾肉店 営業時間 9時~21時 (金曜定休)



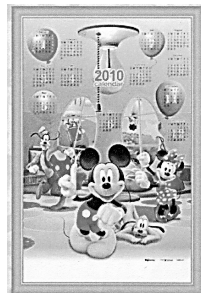
## プレゼントコーナー

どんどん応募してね!

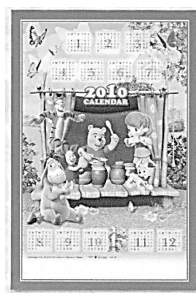
今月は、地元のお店の協力もいただいてクリスマス・年末年始特集です!



プレゼントNo15



プレゼントNo16



プレゼントNo17

《さしあげます》(先着順) プレゼント応募と一緒に書き下さい。 「平成二十二年高島暦」 東京 神正館蔵版 B6判32頁

<前号のプレゼント応募倍率> 応募総数は、622件(当選数/応募数) 1位:TOHOシネマス チケット(10/156)16倍 2位:NIKKEI 能率手帳(10/36)4倍 3位:NIKKEI ビジネス手帳(60/116)1.93倍 4位:新橋演舞場応募ガキ(12/23)1.92倍 5位:サザエさんカレンダー(50/86)1.7倍

◆ 年末・年始企画 ◆ No. 2, 3 当選者には、引換券が届きます

|   |               |  |      |
|---|---------------|--|------|
| 1 | お菓子入りクリスマスブーツ | 小学生以下のお子様対象。12月24日夕方、サンタクロースがプレゼントを持って伺います。その他プレゼントのお預かりもOK。こちらの <b>応募締切は16日</b> と致します。お早めに! 当選者様へ当日のご相談を含め <b>19日迄にご連絡</b> 致します | 12名様 |
| 2 | パンタンのクリスマスケーキ | 直径16cm生クリーム。~12/25迄 作りたてをお渡しするので予約にて承ります【営】9~22時/TEL:361-3351 無休 当選者様へ <b>19日迄にご連絡</b> 致します 笹野台1-7-12                            | 6名様  |
| 3 | 増田屋の年越しそば     | 小分けせいる3人前。お店にご来店の <b>食事券</b> 【営】11~15/17時~22時(大晦日は24時迄) 中沢3-27-3(ニュータウン第4ビル 隣そば) TEL:361-1617                                    | 4名様  |

◆ 映画・公演・テーマパーク・スポーツ・美術展 (2枚1組)

|    |                   |   |     |
|----|-------------------|---|-----|
| 4  | TOHOシネマズ ムービーチケット | ~H22.2月末迄有効。ららぽーと横浜、海老名、川崎等のTOHOシネマズで1名様1作品に限り有効の券              | 10組 |
| 5  | 新橋演舞場 応募ガガキ       | H22.2/3~13。「飛龍伝」3階席応募申込ガガキ作・演出:つかこうへい 出演:黒木メイサ他(注)              | 15組 |
| 6  | ズーラシア             | ~H22.2/28迄。旭区上白根町(三ツ境駅よりバス)1枚で2名入園可の為 <b>1枚でのご提供</b>            | 50組 |
| 7  | スカイガーデン           | ~H22.2/26迄。横浜ランドマークタワー69F展望フロア 桜木町徒歩5分。平日券(土日祝、12/31-1/3利用不可)   | 10組 |
| 8  | 日本郵船歴史博物館 & 氷川丸   | ~H22.2/28迄。歴史博物館:馬車道駅歩2分 - ようこそ古きよき船旅の世界へ -                     | 10組 |
| 9  | ライスボウル            | H22.1/3(日)東京ドーム(開場10:00キックオフ14:00) アメリカンフットボール日本選手権(優勝の大学VS社会人) | 5組  |
| 10 | 東京都 写真美術館         | ~H22.2/7迄。(恵比寿駅歩7分が-デ-ンプレイ内) 『木村伊兵衛とアンリ・カルティエ・ブレッソン』            | 5組  |
| 11 | 現代書道 二十人展         | H22.1/3~1/9迄。上野松坂屋本館6階 催事場 清澄、流麗。新春を彩る至高の書。                     | 20組 |
| 12 | 日本人形之美            | H22.1/2~31迄。そごう美術館(そごう横浜店6階) - 伝統から近代まで - 浅原コレクションの世界           | 20組 |

(注) プレゼントに当選されると、観劇応募用の往復ガガキが届きます。ガガキに記載された希望日に印をつけ、郵送しますと、抽選結果(当落)が記された 返信ガガキが届くこととなります。お間違えの無い様ご応募下さい。

◆ 書籍・グッズ ◆

|    |               |   |      |
|----|---------------|---|------|
| 13 | 朝日クッキングサークル   | A5判17頁、毎月発行の小冊子 “からだおもしろい食べ合わせ” 12月号「加味+マグネシウム」 | 30名様 |
| 14 | 能率手帳 キャレル     | サイズ:15x8.7cm 見開き1ヶ月の双日型。ビジネス手帳より薄く小型。表紙色:赤      | 70名様 |
| 15 | 東山魁夷 カレンダー    | サイズ:使用時42x30cm 日経新聞社発行の小型判アートカレンダー 1ヶ月1枚        | 70名様 |
| 16 | ミッキー カレンダー    | サイズ:55x37cm 絵柄が引き立つ立体形 材質:PVC 1枚もの              | 40名様 |
| 17 | プーさん カレンダー    | サイズ:55x37cm 絵柄が引き立つ立体形 材質:PVC 1枚もの              | 40名様 |
| 18 | マリノス カレンダー    | サイズ:60x40cm 2ヶ月1枚 6頁 1枚に2名の選手写真他の構成             | 10名様 |
| 19 | 滝平二郎きりえ カレンダー | サイズ:62x45cm おなじみの切り絵 カレンダー。不織布製1枚もの             | 30名様 |

プレゼントは 終了してしています



芸能人なら賀来千香子さん。昔、休日の朝に瀬谷高校の横を散歩していたら、「ずつとあなたが好きだった」の口をやっていて、その後賀来さんが車を乗るところを声をかけたら短い時間で話が話してくれました。

(笹野台のTさん) 私はマイケル・ジャクソンです！つい最近映画「Thais Is It」を観てきたばかりですが、その存在感、歌唱力に、ただただ圧倒されるばかりです。惜しい人を亡くしました。

(今宿町のTさん) 他永遠の妖精オーディリー・ヘップバーン、サッカー日本代表の前園選手、昭和の大スター石原裕次郎さんや美空ひばりさんのお名前も挙がりました。

まず1人目は「一休禅師」。伝記本が見当たらないので直接会って「少欲知足」の人生観を聞きたい。次いで大久保利通と坂本龍馬。現在の政局について議論していただきたい。つけたしで父母。背中しか見せなかつた父には子育ての本音を聞きたい。優しく7人育てた母には苦労話を聞き労をねぎらいたい。

(東希望が丘のMさん) 「会いたい人」それは12年前に亡くなった祖母です。明治生まれの人でしたのでふとんの打ち直しや残りの毛糸でくつ下を編んだりしていました。エコ生活がみなおされている今、いろいろなお話(生活の知恵等)を教えてもらってあげばよかったと思います。来年1月の娘の成人式も見せてあげたいです。

(金が谷のNさん) 私の願いは叶わぬ事ですが、会いたい人は亡くなった父です。私をとてても可愛

### 特集「会いたい人」

がつてくれて、私が結婚する時の寂しそうな顔を今でも思い出します。亡くなる時は残念ながら会えませんでした。最後に一言、御礼を言いたかったと今でも後悔しております。

(中尾のAさん) 亡くなったご家族に会いたいというお便りは他に何も頂きました。

約9年前、新婚旅行のメキシコで同じく新婚旅行にきていたご夫婦です。年齢が近く気さくな方達で意気投合しました。今は毎年賀状のやりとりのみですが今度は子供を交えて会いたい人達です。

(今宿のKさん) 私が中学一年生の担任の先生です。わずか一年しか教えていただけなかつたのですが、転勤先の学校まで遊びに行っていたのを思い出します。多感な時期に私達に物の大切さや「人間は一分間で辞書一冊分を頭の中で考えているんだよ」などいろいろな事を教えてくれました。その先生の言った事は今、46歳になつても思い出すこと

がしばしばあり、お元気にされているかなと懐かしくなりました。子供にも、そんな先生にぜひめぐり会ってほしいです。

(東希望が丘のYさん) 我が家の子供達は、今年も、優しく親切なサンタさんに会いたいそうです。来月の応募頑張らなくちゃ

(中尾のIさん) サンタさんは、今年も子供たちのために頑張ります！さて、来年最初の特集になります。貴方にとつて

「お気に入りの曲」は？ リラックスしたい時、元気を出した時、想い出に浸りたい時等、おすすめの一曲を教えてください。

### おしえて！

#### 個室のある飲食店

三ツ境駅付近で個室のある飲食店があつたら教えてください。

(東希望が丘のSさん) 静かな所？賑やかな所？、何名位入れるか、おすすめメニューなども教えて頂けると嬉しいですね

#### 教えてあげる

#### サークル情報

ゴスペル 三ツ境キリスト協会(瀬谷区北新29-16)でやっているという噂のとががあります。(笹野台のTさん)

野菜嫌いの子ども食べられる料理 東希望が丘のDさんへ。ウチの娘も野菜嫌いです。でもモヨロザにするのとよく食べてくれますよ。また、カレーにはニンジンを入れたりおろして入れ、トマトもかたが

なくなるまで火を通して入れていきます。オムライスの中にも小さく切つて入れるのもオススメです！

(中沢のNさん) ホットケーキミックスに、すりおろし人参や、すりおろし南瓜と輪切りにしたウィンナーを入れてパンケーキを作つたり、餃子は食べるので、餡は、肉より野菜(ニラ・シイタケ・キャベツ・ネギ)を多めにいれて、隠し味にオイスターソース少量を入れて包んでます。カレーも食べてくれるので、定番の具材に、癖のない野菜(大根やナス)を少量入れたら、ご飯の上にレンジ蒸の力ボチャをのせ、ルーでかくしたりして食べさせて

ます。夏野菜はラタトゥイユをペーストにし、パスタソースとして週2ペースで食べさせました。

(笹野台のKさん) 年齢にもよると思いますが、家庭で野菜を育ててみる。ナスやトマトは初めての方感動するはず。場所がなければ植木

鉢で支柱なしでも、レタス類やピーマン、オクラ育ちます。ハンバーグなどのみじん切りにもごまかされたい子は、野菜の甘みが引き立つ、オーブンで焼くこと。野菜は何でもOK。2センチの厚みに切り、クッキングシートをして、塩、オリブオイルをかけて、200度で15~20分焼く。粉チーズをかけて、食す。いずれも、こどもと買い物や料理することが大切な食育かと思

#### あげます！

ソファセット(一式) 新品同様。取りに来て下さる方に。座高は普通より低めで、クッションのやわらかい革製4個セット。コの字型で使用し、7人位掛けられます。色は黒に近い紺色です。(金が谷のKさん)

お雛様と飾り人形 お雛様・男雛・女雛・毛氈・飾り人形 お道具・金屏風 A:富士娘(縦18×横24×高32) B:道成寺(縦21×横26×高36) C:八重垣姫(Bと同じ) 全部を一揃いで飾り人形のみを一体ずつABCどの組み合わせでも可。

ベルマーク 今年度、笹野台小学校のベルマークの担当をさせていただきます。毎週、たくさんのご協力をありがとうございます！

(金が谷のTさん) 当店入り口左手にベルマーク箱を設置しております。お便りを店のポストに投函してくださる折りなどに、持って来てくださる方もいらつしやるかと思ひます。今後とも皆様のご協力を宜しくお願い申し上げます。

マスクしてまじか インフルエンザ予防のためか街にマスク姿が多くなりましたが、肝心の咳を多くしている人の中にマスクなしの人を見ます。これって逆じゃない？と思つ事がしばしば。私はマスクをすると温かいのも良いな・と思ひつつ、つけています。

近場ではないのですが、先日柿沢パティシエの「ボタジエ」の野菜を使ったケーキを食べました。野菜風味に嫌みがなく、初めての味をかみしめながら、親子で楽しんで食べました。

#### 不要の和服

私達(平均年齢65歳以上10名)は不要になった和服を利用して布あそびをしています。家庭で不要になった和服をください。

(東希望が丘のKさん) プレゼント応募期間中に八ガキ、FAX、メール、お電話等でご応募下さい。締切後、当店からお申し出者様にお知らせし、お申し出者様から直接、ご連絡とお引渡しとなります。ご連絡がない場合は、選考漏れとご解釈下さい。

(東希望が丘のWさん) 電車内など、公衆マナーとして咳やくしゃみの出る方には、マスクを着用していただきたいものです。

デジタルはやの 最近、四季ではなくて暑い(夏)と寒い(冬)の二季といふふうになっています。音楽(CD)や映像(TV)もデジタル化が進み高画質や利便性に優れていますが、人の心のデジタル化には優しさが情緒がなくてほめられたものではありませぬ。そこで、一句、「最近、天気も心もデジタルに」

(中尾のTさん) 「0」や「1」だけでは割り切れない曖昧さが、人間には必要と感じます。

## 海外旅行は楽し！⑦

### (続) 読者の方からの質問にお答えします

139号にての質問への回答です。

「質問」犯罪対策や心構えについてのヒントは？

【回答】いくつかの事例と心構えをお伝えします。

イタリアのホテルにて 我々のグループの一人が個人精算をフロントにて行っていた際に、足元においていたバッグをホテル客を装った男に「置き引き」されました。

一人でグループから離れる際には、お仲間一言断るか、荷物は一時的にえども体から離さないこと。

トルコ観光スポットにて 現地ガイドさんを参加グループ全員が輪になって説明を聞いていたとき、いつの間にか輪の中に可愛い子供が二・三人入ってきてガイドさんの説明に聞き入っていました。高いところの説明を聞き終わった時には足元の荷物がいくつかが消えてしました。

北京の土産店(茶)にて 夢中になって土産物を選ぶのに、しゃがみこんでいた男性がズボンの後ポケットから財布をすられました。

お尻のポケットの財布は、ブローチの「スリ」にとつては、朝飯前のようです。

レストランやカフェテリアにて テーブルの下の棚や足元には絶対に荷物やバッグを置かない。椅子の背に上着などを掛ける

時には、貴重品や財布は身につけておく。

シヨルダールバッグは、体の前側に支える。

ミニナルウオーターやら小物をホテル近くのスーパードンなどに行くときにも一人で出かける。仲間と一緒にいくようにする。

小銭は小分けしておき、財布の中を現地の人に見られないように注意する。スーパーマーケットの中に居た客が追っかけド口になることもありますよ！

電車の出入り口付近の網柵には荷物を載せない。電車やバスの中では、荷物やバッグは体の前で抱えて持つ。貴重品の保管

ホテルの受付で保管してもらおう。ホテルによっては、室内にセーフティボックスが備えてある。添乗員に相談の上その都市での経験上安全なほうを選ぶ。

楽しい旅行先での盗難や怪我等などの事故を起こさないようにグループ全体で注意するよう心がけましょう。

本シリーズも第七回目を迎えるに到りました。これもひとえに、読者からの応援と励まし、それに加えて問い合わせの熱意によるものと感じ入っております。

巣ごもり防止とまだまだ元気な地域の高齢者の方々に、少しでも出掛けることの楽しみを味わうきっかけと、生き甲斐のお役立ちになればと思っておりますので今後とも宜しくご声援下さい。

エル・コンドル