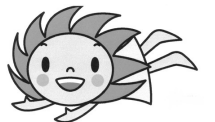


ASA 三ツ境北部

第147号
2010年6月20日

さわやかインフォメーション

マスコットキャラ



さわインちゃん



プレゼントNo. 5 ポリショイサーカス日程表

7月28日(水) → 8月8日(日) 横浜文化体育館

7/28	29	30	31	1	2	3	4	5	6	7	8
10:30	◎	◎	◎	◎	◎	◎	◎	◎	◎	◎	◎
13:30	◎	◎	◎	◎	◎	◎	◎	◎	◎	◎	◎
14:00	◎	◎	◎	◎	◎	◎	◎	◎	◎	◎	◎
16:30	◎	◎	◎	◎	◎	◎	◎	◎	◎	◎	◎

※印がご覧になれる公演です。
※土・日は混雑することが予想されます。なるべく平日にご鑑賞ください。
※公演時間は約2時間です。



チケットは 当店で販売中!



お宅までお届け 致します!

<http://www.asahijazz.net/> または『旭ジャズまつり』で検索



日時 8月1日(日) 雨天決行
11:30開場 12:00開演
20:40終演(予定)
場所 ども自然公園 野球場
相鉄線二俣川駅南口下車徒歩15分
◆お車でのご来場はご遠慮下さい
チケット 前売 3,000円 当日 4,000円
学割 2,000円(当日券のみ 要学生証提示)
(小学生以下無料)

アマチュアステージ 12:00~14:20
プロステージ 15:00~20:40
BLACK BOTTOM BRASS BAND
モビカーノ関ラテン八重奏団+寿永アリス
谷口英治セクステット with キャロル山崎
MALTA Hit & Run
見砂和照と東京キューバンボーイズ with マリア・エヴァ

◆関東地方も梅雨入りし、配達スタッフには辛い季節になりました。毎号、沢山のねぎらいのお便りをありがとうございます。さわインは、三ツ境・希望が丘・二俣川地域に密着したミニコミ紙です。新しいお店の情報やお得な話など、皆様からの情報

報が命。お客様からの情報をお待ちしております。新しいスタッフも増えました。地域の皆様のお役に立てる様、新しい風を吹き込む努力を続けて参りたいと思います。
次号発行日 7月18日(日)
(毎月第3日曜の発行)

どんどん 応募してね!

プレゼントコーナー

■さしあげます(先着順)
「ドラえもんスクラップブック」
朝日新聞に毎日掲載の「しつもん!ドラえもん」を切り取って貼ってね。
(朝日新聞購読の方のみ)



「高校野球選手権大会 神奈川大会トーナメント 日程表」
B2判の大きな表です。

チケット類は、特別な場合を除き、2枚1組となります。



<前号のプレゼント応募倍率>

応募総数は625通(当選数/応募数)

1位: 札幌-美術館展(5/112) 22倍
2位: TOHOシネマス チケット(10/124) 12倍
3位: 「日経kids+」(1/4)4倍
4位: 油壺マリンパーク(10/31)3.1倍
5位: マリノVSガンパ 大阪(7/20)2.9倍
6位: 横浜VS楽天・日仏(15/40)2.7倍

◆映画・公演・テーマパーク・美術・サッカー◆

1	旭ジャズまつり	8/1(日)ども自然公園(大池)二俣川駅歩15分 開演12:00毎年恒例!上記案内をご覧ください。	10組
2	TOHOシネマズ ムービーチケット	~8月末迄有効。ららぽーと横浜、海老名、川崎等のTOHOシネマスで1名様1作品に限り有効の券	10組
3	三越劇場 応募ハガキ	8/6~11。八月新派公演『香華』15時開演(注1) 2階席応募申込ハガキ 出演:水谷八重子他	15組
4	八景島シーパラダイス 親子セット	7/1~9/30迄。八景島駅徒歩。アクアリウム(水族館3施設)パス。大人、子供1枚ずつのセットで。	5組
5	ポリショイサーカス	7/28~8/8 横浜文化体育館(関内駅歩3分) 上記表の日程。B席入場引換券。ご記入頂ければ、1家族4名様までお届け	50組
6	スカイガーデン	~8/31迄。横浜ランドマークタワー69F展望フロア 桜木町歩5分。平日券(土日祝日利用不可)	15組
7	富士急 ハイランド	~H22.3月末迄。河口湖インターすぐ。入園引換券。アトラクションは別途購入下さい	10組
8	箱根 ひめしゃらの湯	~9/30迄。箱根湯本駅から無料送迎バス有 土日祭日を除く平日券。バス園割引券付き	15組
9	大哺乳類展	7/10~9/26迄。国立科学博物館(東京上野公園) 海のなかまたち-上野にクジラがやってくる!	15組
10	松岡美術館	~8/26迄。白金台駅徒歩6分。『モノ・ルノワールと印象派・新印象派展』開催	10組
11	シャガール展	7/3~8/11迄。東京藝術大学大学美術館。(上野)ロシア・アヴァンギャルドとの出会い/交錯する夢と前衛	10組
12	マン・レイ展	7/14~8/29迄。国立新美術館(六本木駅) 写真・絵画・彫刻・デッサン等 知られざる創作の秘密	15組
13	アミューズ ミュージアム	~8/31迄。浅草駅徒歩5分。新施設、初登場 布文化と浮世絵の美術館。スカイツリーも見られます	15組
14	横浜F・マリノス VS名古屋グランパス	7/31(土)19時キックオフ 日産スタジアム(注2) Jリーグテレビジョン1(第16節)自由席	6組

◆野球◆

15	横浜ベイスターズ VS 広島	7/13(火),14(水),15(木)18時~ 横浜スタジアム 内野自由席 いずれか1日(注2)	15組
16	横浜ベイスターズ VS 巨人	7/16(金)18時-,17(土),18(日)14時~ 横浜スタジアム,内野自由席 いずれか1日(注2)	15組
17	横浜ベイスターズ VS 東京ヤクルト	8/6(金),7(土),8(日)18時~ 横浜スタジアム,内野自由席 いずれか1日(注2)	15組

◆書籍・グッズ◆

18	朝日クッキングサークル	A5判17頁、毎月発行の小冊子。 たっぷり季節野菜/7月「キュウリ・ピーマン」	30名様
19	『なるほど 日本知図帳』	日本経済新聞社発行。都道府県別MAPや2009年のランキングデータと人口や環境問題等の情報をビジュアル化/B判カラー120頁	4名様
20	『日経 Kids+』	日経BP版社発行 2010.2月号 A4判121頁 “習い事の「始めどき」「やめどき」”	1名様
21	ドラえもん タオル	サイズ:約80×35cm。白地に大きなドラえもん	50名様

プレゼントは 終了しています

(注1)プレゼントに当選されますと、観劇応募用の往復ハガキが届きます。ハガキに記載された希望日に印をつけ、郵送しますと、抽選結果(当落)が記された返信ハガキが届くこととなります。お間違いの無い様ご応募下さい。
(注2)満員の際はご入場できない場合があります。お早めにご来場下さい。

特集:私の危機管理

携帯には必ずロックをかける事です。使う度に暗証番号を入力するのは面倒くさいのですが、落としたり盗まれたりする可能性を考えると、きちんとしておかないと思いません。

(笹野台のSさん)

サイフを忘れた時のために、カードケースにも一万円を折りたたんで、しまっておきます。先日、スーパーで買い物しようとしたら持ってたはずのサイフが見当たらず助かりました。買い物が済んだら、車のイスの下を見たら、サイフが落ちてました。(笑)

(中尾のTさん)

おしえて!

? 子供と自転車旅

今度計画しているのが、小学生の子と家族で自転車の旅。日帰りの近場だと、どのあたりがオススメですか?

(金が谷のTさん)

前号の「子供の遊び場」情報も継続を望む声がありました。ご存じの方をお願いします。

? 地域のお祭り

お祭りの季節に近づいて来ました。この地域のお祭り情報を先取りしたく、情報を教えてほしいです。こんな事が面白いとか、ぜひ教えてください。

(東希望が丘のAさん)

三ツ境駅南口「白姫神社」のお祭りは毎年お神輿やサンバのダンサーも来て大変にぎやかです。詳しい方お願い致します。

地震に備えて家具やTVを固定しています。

(中沢のTさん)

火事の際に階段で逃げられない場合は階段に備えて、ロープを2階に備えています。多少安心感があります。

(中尾のSさん)

家の東南、南西の角にセンサーライト。ドアの鍵のところに防犯ブザー。雨戸は南側はかえって外から見えないよう閉めてません。

(今宿町のTさん)

帰省で長期の留守の時は台所の電気をつけたままで外出します。また駐車場には近所の友人に駐車を好みに使ってもらいなるべく不在を悟られないようにしています。

(今宿のKさん)

電話がかかってきた際、勧誘やあやしい電話のトラブルに巻き込まれないよう、すぐに名前を名乗らないようにしています。

(用事がある電話の場合は、相手の方が「さんのお宅ですか?」と必ず確認するはずなのですか?)

(中尾のYさん)

私が一番防災力として有効と思っているのは、「ご近所力」です。幸いなことに周囲の方々はとてもやさしく、いつも何かしらのあいさつをしております。この地域性が一番良いと思っております。前日も不審な人がうろついていたことは、すぐに知らせていただいた掛合いです。

普段からの声の掛け合い、不審者には居づらい地域となると思っています。できる限りこの輪を広げてゆきたいと思っております。

(今宿町のUさん)

危機というと、盗難、災害、事故など数多くの種類があり、しかもいつ起きるか分からない(確率は低い)のに自分が被害に遇うと確率100%という厄介なものです。したがって、いろんな危機に対して用具・防具を備えたり保険をかけたたりすることより、起きた場合を想定し

ついでにドラえもん

始まりのころのが取り損なっているのですが、何とかする方法があったら教えていただきたいと思えます。40番以降はかならずきりとして保管しているのですが。

(笹野台のTさん)

本社お客様オフィス (03-5554-0761) で記事内容のデータベースから「記事コピーサービス」を承っております。質問とこれのセットで、白黒ですと50円、カラー100円プラス送料となります。記念日新聞は一面のみですが、こちらでは必要な内容記事を取り寄せることができます。

スクラップを続けて下さっているお客様も沢山いらっしゃいます。嬉しい限りです。

町内会のお当番

私達の町内会では80歳以上は当番免除にしています。一人一

みんなのこえ

人の負担は増えますが、支え合の気持ちと活動内容を仕分けすることも大切だと思います。

(中沢のNさん)

笹野台のEさんからも、80歳を越えたら無条件にパスでき、70歳台は健康上の問題があればパスできます、と頂きました。又、いくらかのお金を出し合い、引き受けてくださる方へお礼を出しては?というご意見もありました。考えなくてはならない地域の課題ですね。

ゲーム機

最近、マックをはじめ携帯ゲーム機で通信して楽しむ場所が増えてきましたよ。先日、某水族館に行ったのですが、そこでも館内あらゆる場所にゲーム機の通信ポイントが設置されていてビックリしました。

我が家は子供にはゲーム機は与えない主義です。自然や生き物に触れさせたくて行った水族館で、まさかゲーム機が必要に

てどのように対処するかについて、日頃より家族で話し合いシミュレーションしておくことが最も大切であると思っております。

(中尾のTさん)

再掲載になりますが、旭区役所から随時、携帯やパソコンに配信される無料の「あさひ安全・安心かわら版」の受取方法を左に掲載致しました。かわら版の最後の「ひとこと防災コラム」も読んでみて下さい。


さて、来月の特集ですが、「我が家の教育」にしてみたいと思います。

例えば、「礼儀作法と護身術を身につけさせる為、空手教室に通わせています」とか、「息子がやりたいと言ったので、タツブダンスを始めました」等。今は、色々ユニークな習い事もできる様ですね。教育にとらわれず、お子さん方の将来に役立つ取り組みや習い事ということでお便りお待ちしております!

当店でも登録しています!
あさひ安全 安心かわら版
 携帯やパソコンメールに
メールの<宛先に>
asx-k@city.yokohama.jp
 と入れ、<件名>に1文字
 (「あ」や「1」)などを入れて送信
 約5分後に登録確認メールが届くので、何も入れずにそのまま返信
登録完了メールを受信したら登録完了

空き巣・ひったくり、放火などの発生日時・場所・状況は事件 発生の翌日(土日祝は翌開庁日)
 火災交通事故発生件数等は月1区職員を名乗る不審電話や感染症の流行等は随時配信されます。

登録してみてネ!



笹野台商店会からお知らせ

7/1(木)~7/7(水)は商店会七夕まつりです。期間中、各店でお買得品やサービスをご用意しています。

笹野台商店会 朝市

7月4日(日) AM9:00~10:00

トシ電機 駐車場 雨天決行

中華をうたい 青果市・ゲームコーナー

当日、駐輪スペースがありません。自転車での来場はご遠慮下さい。

参加店

- 三ツ境生花園
- 割烹・魚兵
- タカタ茶業
- 黒船屋
- 焼き鳥daining 串南 蛮屋
- 外-コグ ジャンボ
- 加賀 鮨
- 森金物店
- サツク こびの
- そば処 貴さ
- 和
- ヘアールリエ
- 白井刃物店
- ユニウーニー
- Uni Woony
- レイ-ショップ あらせ
- 美容室 オリーブ
- 美容室 田中
- ファミリーマート
- 関青果店
- 瀬尾牛豚肉店
- 百木薬局
- リカーフードとよくにや
- 和菓子の 伊勢屋
- 自家焙煎 ジャスト珈琲
- 洋菓子の店 パンタン
- カーテンいずみ (初急便)

セール内容は各店により異なります

Hair Relier (ヘアールリエ)
 ご来店のお客様全員に、次回使えるヘッドスパ無料チケットプレゼント!! 6月末まで
 TEL: 453-8559 (火曜定休)

靴洗えます!
 おれる~と感じたらご用心!
 「パパの靴クサイっ!」
 なんてコトを言われる前に洗いましょう!

除菌効果で 清潔な靴

笹野台店 362-1071

不動産の事なら、何でもご相談ください!
 売買、賃貸、駐車場管理、田舎の土地の処分、税金関係など。一度、ご覧ください。

ファミリーハウス 不動産 検索

株式会社 **ファミリーハウス**
 TEL: 366-5557

夏の贈りものお中元は
 F・アレンジメント/観葉植物
 6月20日(日)~26日(土)
 花苗20パーセント引き
 三ツ境生花園
 TEL: 391-6234

地域のお店です

笹野台で四つ辻のガレージを使って、地域の人が、ほんとに小さな「花と雑貨のお店」をやっています。
 笹野台2-35-13 水谷さん (391-5035) 毎月第3の土・日に庭に植え

なると思ってもみませんでしたが、これは、子供はどこに行ってもゲーム機を手放せなくなるのでは?!安易にこのような流れに乗る施設にもガツカリです。何だかとても悲しくなりました。私の感覚は古いのでしょうか?こう感じるのは私だけなのでしょうか?

(中沢のIさん)

あげます!

花の苗・雑貨(リサイクルのもの)の多し、そつでないものも吊し飾りを作ってみようという手法教室もそつでやっています。地域を少しでも明るくして、おもしろいことがやりたいのだそつです。

(笹野台のKさんより)

笹野台会館と北公園の間の道を聖マリアンナ病院方面へ進んだ十字路の角にあります。

ロボボーイ

(フィットネス機器) 取りに来ることが出来る方に。

(中尾のMさん)

応募方法

プレゼント応募期間中に応募下さい。締切後、当店からお申し出者さまにお知らせし、当店の仲介は(ごまか)お申し出者さまから、ご連絡とお引渡しとなります。ご連絡がない場合は、選考漏れと解釈ください。当コーナーに載せてほしい方は、品物の名前・状態・サイズ画像受け渡し可能時間等出来るだけ詳しくお知らせ下さい。くたさい!も募集します。