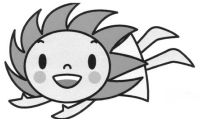


さわやかインフォメーション

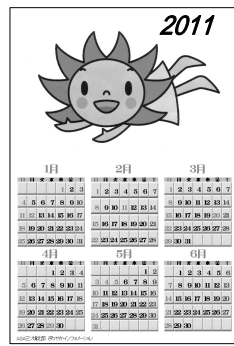
マスコットキャラ



さわインちゃん

来月は年末業務の関係上、さわインの発行日が早まります。ご注意ください。

ご希望の皆様へ
一番お気に入りの写真で平成23年1月〜6月カレンダーを一世帯につき1枚無料で作成します。(複数枚ご希望でも無料分と合わせて一世帯3枚迄とさせていただきます。)
2枚目・3枚目となる分は、サイズにより下記の費用を頂きますのでご了承下さい。
(12月の購読料と一緒に請求させていただきます)
サイズは3種類からご指定下さい。(指定のない場合は、B4版とさせていただきます。)
当店への持ち込み、配達担当者への手渡しでも構いませんが、その場合も必ず封筒に入れて下さい。紛失等、事故防止のため、出来るだけ郵送またはメールにて頂きます様、お



縦長・横長は、写真により決定させていただきます

お気に入りの写真カレンダー作ります

縦長・横長は、写真により決定させていただきます
A (写真の裏)と「封筒」の両方に必要事項(左記を必ず記入して、封筒に入れての郵送。
B メールでのお申し込み
デジタルカメラ等で撮られた写真ファイル(を、さわイン宛Eメールアドレスへ添付し送信して下さい。写真やプリントアウトしたものでより綺麗に仕上がることがございます。

受付期間: ~11月30日まで

- A3版(303×426mm)/有料の場合300円
- B4版(260×370mm)/有料の場合250円
- A4版(210×297mm)/有料の場合200円

画像はなるべく大きめで、プレゼントの応募メールとは別にお願います。右記2パターンの中の申し込み方法、いずれも必要事項住所・氏名・照会番号希望サイズ&枚数を忘れずに記入下さい!(後日、作成したカレンダーと一緒に写真をお返しする際に必要です。記入されていませんと、お客様のお手元にお届けすることが出来ません。)
12月中にお届け出来るようにしたく存じます。右記事項をお守りの上、ご協力をよろしくお願い致します。

お知らせ
12月休刊日: 12月13日(月)
次号発行日: 12月12日(日)
(12月のみ第2日曜の発行)

あつという間に寒さが増し、年末の便りが聞こえてくる季節となりました。当店の人気サービスマス「お気に入り写真カレンダー」のお申込みも始まります。詳しくは左の囲みをご覧ください。
みんなできくろくろく「しつもん!ドラえもん」
朝日新聞に連載中の「しつもん!ドラえもん」の「しつもん」と「こたえ」を作った応募してみませんか?疑問に感じたことや、不思議に思ったことを調べて、オリジナルの「しつもん」と「こたえ」を考えてみましょう。あなたの作品が朝日新聞に掲載されるかもしれません。
応募のしかた
応募資格: 全国の小学生、中学生、学校・クラブ・各種団体単位での応募もできます。
募集期間: 第1回平成22年11月4日〜12月6日
第2回平成22年12月7日〜平成23年2月28日
応募方法: インターネットで専用サイトから応募してください。郵送で、朝日新聞PR版の3頁目の「応募票」に必要事項をきれいに記入の上、事務局までお送りください。(PR版を当店にご請求ください)
紙面掲載について: 第1回締切分については、来年2月後半、第2回締切分は5月中旬に掲載予定です。
紙面採用された方には、記念品として5千円分の図書カードと「しつもん!ドラえもん」グッズを進呈します。

<http://info.asahi.com/dora1/>

プレゼントコーナー

来年のカレンダー入荷しました
チケット類は、基本2枚1組となります。

◆書籍・グッズ◆

<前号のプレゼント応募倍率>
応募総数は523通(当選数/応募数)
1位: ティズ ニラントヘア(1/104) 104倍
2位: TOHO'S ナズ チケット(10/143) 14倍
3位: 八景島シーパラ親子セット(5/33) 7倍
4位: マリス VS 浦和レッズ (7/16) 2.3倍
5位: マリス VS FC東京(7/13) 1.9倍
6位: 東京ドイツ村(10/18) 1.8倍
7位: 油壺マリパーク(10/17) 1.7倍

どんどん応募してね!

■さしあげます(先着順)
「AERA with Kids PR版」
池上彰&齊藤孝流 新聞「超」活用術。
子どもの地頭がメキメキ良くなる!親御さん必読!

「朝日新聞PR版」
「しつもん!ドラえもん」の
紹介と応募票がついた紙面
です。(上の文面参照)

◆映画・公演・テーマパーク・美術・スポーツ◆

1	東急系映画館 21館共通鑑賞券	12月中有効。渋谷、新宿ミラムビル、109シブシブ(クラブ・ホテル、MM横浜、川崎)他。1名様1回限り有効	5組
2	浅草公会堂	H23.1/4~1/7『新春浅草歌舞伎』出演:市川亀治郎、中村七之助。指定席応募申込用紙(注1)	15組
3	三越劇場	H23.1/2~1/9.新春新派公演『日本橋』出演:波乃久里子、高橋恵子。2階席応募申込用紙(注1)	15組
4	湯楽の里	~H23.2/28迄。瀬谷店(瀬谷駅徒歩10分)他 平日(月~金)1回入浴券、岩盤浴もあります	15組
5	富士急ハイランド	~H23.3/31迄。河口湖インターすぐ。入園引換券。アトラクションは別途購入下さい	10組
6	ズーラシア	12/1~H23.2/28迄。旭区上白根町(三ツ境駅よりバス)1枚で2名入園可の為1枚でのご提供	30組
7	サンリオピューロランド	~H23.2/28迄。多摩センター駅徒歩5分 アトラクション券は別途お買い求めください。	10組
8	ラーメン博物館	~H23.2/28迄。新横浜駅徒歩5分。入場ご招待券。飲食・駐車場代は別途。9店舗が集合	10組
9	横浜コスモワールド	~H23.1/28迄。みなとみらい駅徒歩2分。平日限定大観覧車ご招待券。のりもの割引券付	15組
10	帆船日本丸&みなと博物館	~12/28迄。桜木町駅徒歩5分。横浜の港を楽しく学ぼう。	10組
11	空と宇宙展	~H23.2/6迄。国立科学博物館(上野駅徒歩5分)『飛べ!100年の夢』日本の航空・宇宙100年記念	5組
12	21世紀の伝統工芸	12/5~12/24迄。MOA美術館(熱海駅)『世界の眼』東日本伝統工芸展第50回記念	10組
13	再興第95回 院展	12/9~23迄。そごう美術館(そごう横浜店6階)現代の日本画家たちによる最新作を一堂に	30組
14	相田みつを美術館	11/30~H23.3/6迄。有楽町駅有楽町口徒歩3分。星野富弘・相田みつを「花の詩画と書の世界」	10組
15	ジャパンエクスポウル2010	12/20(月)東京ドーム17時。券引換19時。キックオフアメリカンフットボール日本社会人選手権(注2)	25組

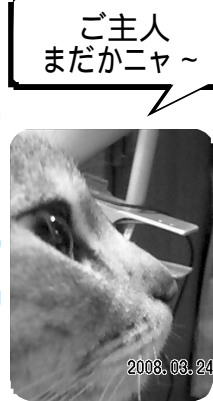
16	朝日かんたん家計簿2011	B5判32頁。1ヶ月見開き1枚の簡易版環境家計簿付き	50名
17	朝日クッキングサークル	A5判17頁。毎月発行の小冊子。12月号 たっぷり季節野菜「レンコン ハクサイ」	30名
18	スポニチ(1週間分)	毎日新聞取扱開始記念。スポーツニッポン新聞を12月初旬から1週間お届けします	30名
19	サザエさんカレンダー	サイズ:52×36cm 来年もサザエさん家族と1年を。表紙+6枚組(2ヶ月1枚)	50名
20	滝平二郎きりえカレンダー	サイズ:62×45cm おなじみの切り絵カレンダー。不織布製1枚もの	100名
21	ASAカレンダー	サイズ:29.7×41.5cm 書き込みが出来るシンプルカレンダー。1ヶ月1枚	50名

(注1) プレゼントに当選されますと、観劇応募用の往復ハガキが届きます。ハガキに記載された希望日に印をつけ、郵送しますと、抽選結果(当落)が記された返信ハガキが届くことになります。お間違いの無い様ご応募下さい。

プレゼントは
終了しています

特集 我が家のペット自慢

地域の中で、ワンちゃん・猫ちゃんをよく見かけますが、残念ながら、お写真を頂けたのは1軒でした。



**ご主人
まだかニャー**
愛猫ハッピー
(アメショーのハーフ・雌10歳)は水を手ですくって飲みます。又、家人の帰宅時は、足音で分かるのか? 欠かさず玄関で迎えてくれます。
(東希望が丘のSさん)

紙面の中で、さわやかマークのついた記事は、さわやかマークのアイコンでマークが確認できます。

ついた記事は、さわやかマークのアイコンでマークが確認できます。

今月の更新情報

- ・12/5日 旭区民文化祭「ジャズ・インドネシア料理店」「ミトチャ・イタリアンレストラン」「ピッコロメディア」
- ・「紅葉見るなら」など色々
- ・「メンバー募集」「あげます」「ください」「おしえて」も、「お便り募集/メール返信」で受付中です!

ホームページも見てネ!

<http://sawa-info.net/>



照会番号がお分かりの方は、**ホームページからプレゼント応募が出来ます!**



就活がんばって

来年の就職活動のため最近読み始めました。テレビと違って新聞でニュースを読んだほうが内容が理解できるし、頭に残ることに気づきました。これからは続けてゆきたいと思えます。

(東希望が丘のOさん)

ほめらびて育つ

以前、小学生の娘が、落し物を笹野台交番に届けたことがあります。大人から見れば、持ち主が決して問いたださなければならぬと思いますが、交番の方は、子どもにも丁寧に対応してくれ、その後の確認で自宅に電話をいただいた時も、「お子さんをほめてあげてください。」と言ってくださいました。おまわりさんの仕事を増やしてしまつて恐

教えてあげる

パン工房

前号で、障害者の人達の働きの場としてパン工房を、霧が丘の団地付近に開設したそうですが、どこか教えて、「という質問にお返事がありません。

カフェバーカリー

ぶかぶか

霧が丘団地の商店街(グリーンタウン)の一角にあります。天然酵母、国産小麦など素材にこだわり、お値段は高いですが、どれもおいしい!!です。ぜひ訪ねてみてください。店舗もとてもおもしろいですよ。

(東希望が丘のHさん) 住所:霧が丘3-25-2-203 電話:045-921-0506

11時~18時/土日祝日定休 神奈中バスで、三ツ境駅北口から十日市場駅行バスに乗り「郵便局前」下車。(本数が少ないので時刻にご注意ください) 「おいしいパン」追加情報 毎週水・土曜の11時過ぎ、当

どうなるベイスターズ

前回当選した、浜スタのチケットで、筒香選手のベイスターズデビュー戦が見られませんでした。来期は期待できそうでした!(移転は嫌だ!!)

(東希望が丘のAさん)

連帯感に感謝

先日、地区の運動会で久々の一等賞を取りました。といっても綱引きですが、それまで、我が地区はダンツの最下位。そして、一番がきました。はじめは結構「ダメモード」でしたが、一勝してからは、欲が出てきて、あれよあれよで決勝戦。3回勝負の初戦に敗れましたが、そこからは全員が息が合ってきたと、見事勝利し

みんなのこえ

縮しましたが、その優しさに温かい気持ちにもなりました。(笹野台のKさん)



店の前にパンの移動販売車が来ます。エッセン (ESSEN) お店は鴨居にあり、食パン・菓子パン・調理パン・スイーツ等沢山積んで、数台でこちらの地域を回っているそうです。皆おいしいけれど、私はシューキンとアップル(各200円)がお気に入り。テーマ音楽が合図です。

スッキリ片づけ

希望が丘商店街にあるNPO法人「WEショップ・旭」に寄付してみたい? 電気製品・書籍以外のもの(衣類・雑貨・着物など)1つからでもOKです。売り上げは、主に東南アジアの子供や女性の教育関係支援に使われています。

(笹野台のYさん) さわやかマイタウン132号に隣接してあります。『ドンドンタウン』 瀬谷阿久和店:阿久和南4-1-5 電話:045-3361-4386

お猿さん

猛暑が終わったと思ったらいきなり寒いくらいになって今年も山から里(街)に出でてきて殺処分...。そういえば旭区内でも猿が目撃されたとか。一時旭警察署のHPにも注意が出ていたようですが、どうなったんでしょうか?

(中沢のNさん)

携帯で読める「あさひ安全・安心かわら版」でも10月5日に若葉台小学校、6日には川井本町、7日は市沢町と本村町(試験場通り)二俣川駅北側、8日は中希望が丘や

試験場はどうなるの?

二俣川運転試験場が改修されていますが、最終的にはどのように落ち着くのでしょうか?

(中沢のSさん)

現在の試験場敷地のほとんど二俣川駅に近い東側の部分(Y字交差点側)に移転します。センターの仮オープンは25年7月末。その後、駐車場は試験場など他施設と共有にして元のがんセンターの場所に移します。31年2月末までに、駐車場を含め全工事を終える予定のようです。 当店HP「徒然なるままに」にも記事あり。

古着等買取りのリサイクルショップ

10円~500円で買取りしてくれ、他店情報のご提供もお待ちしております。又、「旭区役所内にあるリサイクル掲示板」について当店HPでご紹介しています。

紅葉スポット

やっぱり大池公園でしょうか。子ども達は落ち葉を集めてプールのように泳ぐ真似をして楽しんでいます。どんぐりや松ぼっくりもたくさんあります。

四季の森公園

「紅葉の森」やじゃぶじゃぶ池の周りでは11月下旬から12月上旬が見頃。鶴ヶ峰駅から中山駅行きバス「長坂」下車で公園南口から入園出来ます。 その他当店HP「お出かけスポット情報」でもご紹介しています。

今宿コミュニティガーデン

今宿2-20(ニュータウン第6バス停)下町コンビニボプラ近くにある市有地(約180坪)を借り受け、三世代交流を深めながら整備を進めています。

秋の収穫祭

今宿3で収穫した里芋さつまいもで秋の収穫祭(入園無料) 11月23日(火)祝日 11時~13時(雨天中止) いも煮会(マイ箸・おわんを持参で焼きいも大会) 各100円 子ども体験学習 さつまいも掘り・さと芋掘り 軍手持参。掘った芋はお土産に持ち帰ってね(数量に限りあり) エコグッズ販売 エコバッグ、箸袋、かおり袋、掘り出し物あり 花の苗販売(パンジー他) 不要になった天ぷら油を持って来て下さい。

今宿コミュニティガーデンの会 <http://inacomm.org/>

訂正と再掲載

150号の「てんぷら油の回収」記事内で、回収協力店として掲載しました「関青果店」は、都合により現在、回収を行っておりません。回収は左記の2店になります。再度ご案内いたします。

いらなくなつた天ぷら油

資源として活用しませんか? 回収した油を再生し、CO2排出量の少ない燃料として使用します。 不要になつた天ぷら油をペットボトルに溜めておき、回収協力店に持って来てもらいそのまま回収ボックスに入れて下さい。揚げカスが少し入っていてもかまいません。 漏れないようにしっかりとフタをしてください。 【回収協力店】

生鮮アルパ

(金が谷2丁目) K1ショップセンター (中希望が丘1-7-7) 回収ボランティア団体 旭区エコオイルの会(村松) 090-1992-2536

探してみます!

ネコの飼い主、または可愛がってくれる方を探しています。今年9月25日、横浜市旭区笹野台4丁目、東希望が丘2-21番地付近で保護しました。 アメリカンショートヘアが混じつたシルバークレーの雑種で、人懐っこい甘えん坊のオス成猫です。手術・検査済。

飼い主が見つかりません。新しい飼い主さん助けてあげて下さい。なお、部屋飼いを希望します。お心当たりの方、もしくは、飼い主になつていただける方は、電話 362-1030 (鈴野)まで、直接お電話ください。



ヨロシクネ ホームページでカラー画像も見られます。

あびるもーくたせー!

コーナーをご活用ください。今月のお申し出はありませんが、インターネットでも随時受付いたします。左記の応募方法をご参照ください。

応募方法

「応募掲載期間は1カ月です。当店からお申し出者さまにお知らせし(当店の仲介はここまで)お申し出者さまから、ご連絡とお引渡しとなります。ご連絡がない場合は、選考漏れとご解釈ください。 掲載希望の方は、品物の名前・状態・サイズ・画像・ご連絡可能な方法(電話番号・メール等)受け渡し可能時間等出来るだけ詳しくお知らせ下さい。

掲載ご希望の方は、当店ホームページ「さわやかマイタウン」内「みんなの情報掲示板」で随時受付致します。「ネット掲載希望」とお申し出の方は、お電話番号を掲載しても良いという方は、お客様直接のお取引となります。これを了して下さい。 掲載期間は、インターネットも1カ月間とさせていただきます。