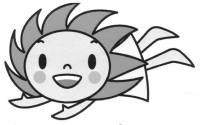


さわやかインフォメーション

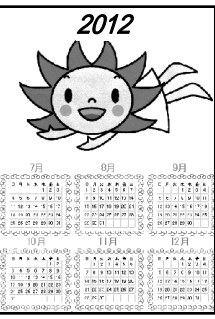
マスコットキャラ



さわインちゃん

ご希望の皆さまへ
一番お気に入りの写真で
平成24年7月
12月カレンダー

を一世帯につき1枚無料で作成
します。(複数枚ご希望でも無料
分と合わせて一世帯3
枚迄とさせていただきます)
2枚目・3枚目とな
る分は、サイズにより
下記の費用を頂きます
のでご了承ください。
(購読料と一緒に請求さ
せていただきます)
サイズは3種類から
ご指定ください。(指定
のない場合は、B4版
とさせていただきます)
当店への持ち込み、
配達担当者への手渡し
でも構いませんが、そ
の場合も必ず封筒に入れ
てください。紛失等、事故防止の
ため、出来るだけ郵送(またはメ



縦長・横長は、写真により決定させていただきます

受付期間: ~ 5月31日まで

A 3版 (303×426mm) / 有料の場合300円
B 4版 (260×370mm) / 有料の場合250円
A 4版 (210×297mm) / 有料の場合200円

右記事項をお守りの上、ご協力
をよろしく願っています。

お気に入りの写真で12月カレンダーを作ります

【写真の裏】と「封筒」の両
方に必要事項(左記を必ず記
入して封筒に入れてご郵送
ください。
A メールでのお申し込み
デジタル等で撮られた写真ファ
イルを、さわイン宛Eメール
アドレスへ添付し、送信して
下さい。写真やプリントアウト
したものより綺麗に仕上が
ることがございます。
画像はなるべく大きめ
でプレゼントの応募メー
ルとは別にお願います。
右記2パターンの申し込
方法、いずれも必要事項
住所・氏名・照会番号
希望サイズ・枚数
を忘れずにご記入下さい!
(後日、作成したカレンダー
と一緒に写真をお返しす
る際に必要です。記入さ
れていませんと、お客様
のお手元にお届けするこ
とが出来ません)
6月中にお届け出来る
ようにしたく存じます。

瀨谷地区センターで
「シーナウの想い」上映&「えねばそ」講演会

ドイツで市民が自ら電力会
社をつくってしまつたとい
うドキュメンタリー映画「シー
ナウの想い」。

この上映と個人向けグリー
ン電力証書「えねばそ」講演
会を当店主催で4月2日に、
横浜市旭区で開催いたしま
したが、お隣りの瀨谷区でも、
5月27日(日)の10:00~11:50に
開催される運びとなりました。
前回見逃した方は、この機会
に是非!

主催は、瀨谷区の市民グル
ープ「イマジネーション」。
その脱原発講座「いのちを
つなぐ」シリーズの1回目と
して開催されます。

2部構成で、午後には放射
能汚染をテーマとした2本の
DVDも上映されます。

【日時】5月27日(日)
10:00~11:50(開場9:30)
【会場】横浜市瀨谷地区セン
ター会議室2/午後は別室
瀨谷駅南口より徒歩10分
厚木街道沿い。南台交差点
から西に370m。
【定員】25名(要予約)
【資料代】200円
/午後は別料金
【保育】あり(要予約)
【内容】「シーナウの想い」
上映会
「えねばそ」講演会
【申込み】E-mail:
imaginesaya@yahoo.co.jp
携帯:080-2559-4130

当店ホームページ「さわやかマイタウン」も見てネ!
<http://sawa-info.net/> (最新情報ぞくぞく更新中!)

さしあげます
プレゼント応募と一緒に
お書き下さい(先着順)
「君はどの大学を選ぶべきか」
2013
大学通信発行/国公立大学・
短期大受験年鑑。B5判632頁

プレゼントコーナー

今月のプレゼントコーナー
生活クラブさまからジュースをご提供いただき
ました!本日、生活クラブの1000円お試しキャン
ペーンチラシも同時に配布されていますので、ぜ
ひご覧ください。チケットは基本2枚1組です。

どんどん応募してね!

＜前号のプレゼント応募倍率＞
応募総数は664通(当選数/応募数)
1位:東急系映画チケット(10/115)12倍
2位:横浜VS阪神(13/41)3.2倍
3位:美術カタログ(1/3)3.0倍
3位:リノス札幌(7/21)3.0倍
5位:横浜海上散歩(15/44)2.9倍

◆ お店・公演・映画・テーマパーク・美術 ◆

1	生活クラブの みかんジュース	温州みかんジュース485ml ピン入り1本。 国産の温州みかん100%使用のストレート果汁。 外皮を剥いてから搾っているので残留農薬の 心配がなく、お子様にも安心です。	30名
2	東急系映画館 共通鑑賞券	6~7月末迄有効券。109円MM横浜、ムービル 等、東急系映画館で1名様1作品に限り有効。	10組
3	国立劇場 応募ハガキ	7/3~17。歌舞伎鑑賞教室「毛拔」3階席応募申込 ハガキ。出演:片岡愛之助他(注1)	15組
4	八景島シーパラダイス 親子セット	~6/30迄。八景島駅徒歩。アクアリゾート(水族 館3施設)パス。大人、子供1枚ずつのセットで。	5組
5	油壺マリンパーク	~6/30迄。京急三崎口駅からバス15分 いるか。あしがパフォーマンスや三崎まぐるなも	10組
6	江の島セット 利用券	~6/30迄。片瀬江ノ島駅徒歩20分 平日のみ 江ノ島エスカー、カイル、コキッ、苑、展望台利用券	10組
7	サンリオ ピューロランド	~6/30迄。多摩センター駅徒歩5分。 大好きなキャラクターに会いにいこう!	15組
8	新横浜 スケートセンター	~6/30迄。新横浜駅徒歩5分。滑走券(貸靴代別) 平日14:30~17:30/土日はお休み日有。問合せ。	10組
9	ボウリング お楽しみ券	~6/30迄。厚木・桜ヶ丘・藤沢他(貸し靴代別) 1人2ゲ-以上で1ゲ-無料券。1枚で2名様有効	15組
10	帆船日本丸& 横浜みなと博物館	~6/30迄。桜木町駅徒歩5分。日本丸のすべ ての帆をひろげる総帆展帆日は6/2と24。	15組
11	三 溪 園	~6/30迄。中区本牧(横浜駅バス35分)。 【蛸の夕べ】6/2~10~午後8時30分	15組
12	東郷青児美術館	~7/1迄。損保ジャパン本社ビル42階(新宿駅徒歩5分) 薔薇と光の画家「アンリ・ル・シダネル展」	15組
13	そごう美術館	~7/16迄。そごう横浜店6階。京都細見美術館 Part 「琳派・若沖と雅の世界」	15組
14	江戸東京博物館	~7/16迄。両国駅徒歩3分。常設展も入場可能 「日本橋 - 描かれたランドマークの400年」	10組
15	高山辰雄特別展	6/2~6/30迄。角川本社ビル(飯田橋駅徒歩7分) 秘蔵の角川コレクション。「文藝春秋」表紙絵作者	20組

◆ 野球・サッカー・書籍・グッズ ◆

16	ベイスターズ VS 日本ハム	6/8(金)18時~、9(土)14時~、予備日18~21 横浜スタジアム 内野自由席 いずれか1日(注2)	18組
17	ベイスターズ VS 楽天	6/10(日)18時~、11(月)18時~、予備日12日 横浜スタジアム 内野自由席 いずれか1日(注2)	13組
18	ベイスターズ VS 巨人	7/3(火)18時~、4(水)18時~、5(木)18時~ 横浜スタジアム 内野自由席 いずれか1日(注2)	18組
19	横浜F・マリノス VS FC東京	6/16(土)19時キックオフ 日産スタジアム Jリーグデレジーヨ1〔第14節〕自由席(注2)	7組
20	横浜F・マリノス VS 名古屋グランパス	6/30(土)18時キックオフ 日産スタジアム Jリーグデレジーヨ1〔第16節〕自由席(注2)	7組
21	朝日クッキング サークル	A5判17頁、毎月発行の小冊子 6月号「コウケンテツの麺」	30名
22	まっぷる 東京ベストスポット	マップルマガジン最新版。東京スカイツリー他 最新エンタメパワーご紹介。A4判カラー95頁	20名
23	A K B 4 8 新聞	日刊スポーツ新聞社。毎月第3金曜発行。 4月号オールカラー32面 (注3)	4名
24	ドラえもん タオル	サイズ:86×34cm。白地にドラえもん他、藤子・F 不二雄の人気キャラクター入り。綿100%(注3)	18名

プレゼントは
終了しています

(注1) プレゼントに当選されますと、観劇応募用の往復ハガキが届きます。ハガキに記載された希望日に印をつけ、郵送しますと、抽選結果(当落)が記された返信ハガキが届くこととなります。お間違いの無い様ご応募下さい。
(注2) 満員の際はご入場できない場合があります。お早めにご来場下さい。
(注3) 経年の傷みや汚れがあります事をご了承ください。

くぼた まさと工作ショー

NHKEテレの「つくってあそび」でおなじみ、わくわくさんがやって来る!
平成24年6月8日(金)
 15:40開演(15:10開場)
 場所:旭公会堂(旭区総合庁舎4階) 鶴ヶ峰駅徒歩7分
 料金:一般 800円(2歳以上同一料金)
 お申込み:メール又は往復葉書にて。
 詳細は下記公演情報サイトでご確認下さい。
<http://yokohama-nishioyako.cocolog-nifty.com/>
6月6日(水)は瀬谷公会堂(時間・料金は同じ)でも開催!



主催・お問い合わせは: **横浜にし・おやこ劇場**
 〒246-0022 横浜市瀬谷区三ツ境108-4-202
 & fax **391-7544**(月・火・木・金10時から17時)

第18回旭区おやこまつり
 人形劇(人形劇団ひとみ座)

大どろぼう ホッツェンプロッツ



世界中で愛された「大どろぼうホッツェンプロッツ」がまたまた日本に現れる! 愉快な大どろぼうが巻き起こすユーモアとサスペンスあふれる物語

日時: **平成24年7月1日(日)** 開演14:00(13:30開場)
 会場:旭公会堂(旭区総合庁舎4階) 鶴ヶ峰駅徒歩7分
 前売:1500円 当日:1800円
 (全席自由・3歳以上同一料金)

チケット販売所:
 1.旭区おやこまつり実行委員会(横浜にし・おやこ劇場事務局内)
 2.旭区役所地下売店 3.サンハート
 Eメールでのお申し込み: asahiku_oyakomatsuri@yahoo.co.jp
 (別途、郵送料100円が掛かります。)
 公演情報サイト: <http://yokohama-nishioyako.cocolog-nifty.com/>

お問合せ: **旭区おやこまつり実行委員会**
 (横浜にし・おやこ劇場事務局内)
TEL.045-391-7544(月・火・木・金10:00~17:00)

笹野台商店街 手しごと工房「結」の
草木染め講習会
 紅花 カッチ(外国の樹液)、ウコンなど。鉄媒染もします
 【日時】5月23日(水) 14時~17時
 【場所】手しごと工房「結」
 【費用】講習費3000円と
 布代1000円
 絹マフラーと木綿の絞り布
 【申し込み方法】先着7名
 「結」にお電話で申し込み
 をお願いします。
 手しごと工房「結」
 367-0100
 笹野台1-28-6 広宣ビル
 営業時間:10時~18時
 定休日:水・木曜日
 (臨時休業あり)



笹野台商店街からのお知らせ

「魚兵」は元魚屋ならではの仕入れが自慢のお店です。お刺身はもちろんなこと、新鮮な生くじら、どじょう料理もいただけます。割烹といえは、和食のイメージですが、意外に洋食のラインナップが充実しています。なかでもナポリタンは「学生時代、喫茶店で食べたなつかしい味」と中高年に大好評です。生魚が苦手な方も安心です。ピザやステーキも人気メニューです。和食好きにも、若い人にもよろこばれることまちがいなしです。

割烹 魚兵

笹野台1-29-3 定休日 月曜日
 営業時間 17:00~23:00
 「入江」は、手打ち讃岐うどんのお店です。初代店主は、夫婦共に本場四国香川県の出身です。今の店主も、先代の味を引き継ぎ、うどんの粉は香川から取りよせ、こねぶたしを使っています。ゆでたてのうどんは格別です。これからの季節はざるうどんも良いですね。「おふくろの味」満載のお惣菜も魅力的。深夜2時までおいしいうどんがいただけます。

入江

笹野台1-22
 (たぬきの置物が目印です)
 営業時間 17:00~2:00(不定休)

土曜日が来るのが前日から楽しみます。(朝日新聞の別冊)「be」にクイズが有るからです。数独は、難解(4つ星や5つ星)に備えて、梓をプリントアウトしておき、?になったらもう一度最初からやり直してみます。すると、案外すんなりと解ける事もあり、「やった!」です。(東希望が丘のAさん)
ゲオで20冊千円の漫画を借りて自宅漫画喫茶。5才も読むのは「ワンピース」。宇宙兄弟も楽しいです。
 (今宿のOさん)
 休みの日は、三ツ境駅北口にある、清香楼で食事をします。五目やきそば、えびそば、各種一品料理:ポリウムがあつて、安くて、おいしくておすすめですよ。
 (笹野台のOさん)
 清香楼(アスターミナル近く) 瀬谷区三ツ境5-1
 休日は畑仕事です。これからは夏野菜の植え付けです。毎日(休日に限らず)忙しくなります。楽しみです。
 (金が谷のFさん)
 雨の日は、港北にあるイケアがおすすめです。家具のテーマパークのようで、これといって購入するものがなくても、歩き

特集: 休日の過ごし方

ながら見ているだけで、いろいろと参考になりますよ。
 (笹野台のKさん)
 I KE A 港北
 都筑区折本町201-1
 第三京浜(港北IC)より右方面2分 10:00~21:00
 雨の日に良く行くのが海老名駅近くのファンタジーキッズです。屋内の遊具施設で、ふわふわの滑り台やゴーカーやおもちゃ広場、砂場など、雨の日でも安心して子供が楽しめる場所です。(中尾のNさん)
 ファンタジーキッズリゾート 海老名
 海老名市中央3-2-5
 ショッピングラザ海老名3階/990円で一日遊び放題プラン他
 ちょっと遠いですが、「辻堂海浜公園」がおすすめです。広い園内に交通公園があり、自転車や設置されているので持っていかななくても大丈夫です。補助輪を外す練習も出来ます。遊具や芝生広場もあり、我が家のお気に入りの公園です。
 (中尾のMさん)
 神奈川県立 辻堂海浜公園 辻堂西海岸3-2
 夏場はジャンボプールが開かれ、流れるプールやウォーターライダーなど、遊べる場所が満載です。
 (東希望が丘のNさん)
 いつもは、そうじ、せんたく、庭の手入れをしたりとどこにでもある過ごし方ですが、ちょっと贅沢をと思つた時は、家族で「天然温泉 ゆめみ処こち湯」などに行つて過ごします。のんびり&リフレッシュして帰ってきます。
 (今宿のMさん)
 こち湯は 海老名・相模原・瀬谷・大和(高座渋谷)の4店舗があります。
 来月の特集ですが、「簡単・便利な行楽弁当」にしたいと思つています。つつい、同じ献立になつてしまふお弁当にお知恵をお貸しください。お待ちしています。



明日は日食!

ドリカムの「時間旅行」という曲の中に、「指輪をくれる?ひとつだけ」2012年の金環食まで待つてから」という歌詞があります。発表された1990年当時はずいぶん先のことだと思つていたのに、とうとうこの日が来るんだなあ。当日はすっきり晴れますように!! (中沢のNさん)
観察には日食メガネをお忘れな
 今日、明日ズーラシアでも金環日食記念イベントが行われます。詳しくは当店のホームページへ。中沢のNさま、博識で、色々な角度から情報をご提供いただき、ありがとございます。紙面をお借りしてお礼申し上げます。

今年のお楽しみ

今年はお近所の竹やぶがなくなり、うぐいすが鳴きません。例年、夏まで鳴いて楽しませてくれましたよ。
 (今宿のKさん)



素敵な横浜

最近はお子供を連れて関内や中華街・石川町近辺を散歩しています。旭区に住んでいると感じることのできない横浜ならではの素敵な風景を楽しんでいます。それに横浜スタジアムの周りはここ数年になく盛り上がりつつ

みんなのこえ

異国情緒あふれる魅力的な横浜。近くに住んでいると、いつでも行けると思い見逃してしまつた所があるかも知れませんね。
 (今宿のSさん)
おどろきの国のお宝
 久しぶりに「こどもの国」に行つてみたいですが、「こどもの国」と言えば、我が家ではソフトクリーム!!今まで食べたソフトクリームの中でも、絶品のおいしさです!! (今宿のKさん)
 ちょっとした情報が心にとまりますね。

教えてあげる

東希望が丘のWさまへ。ヒヨドリによる被害はそれだけではありません。我家の例ですと、菜葉類は小松菜やハボタンまで食いちぎります。更に、山茶花や椿の花の蜜を吸い花びらを食いちぎり、春先の木の新芽まで食いちぎります。秋になると千両・万両・ピラカンサやおきの実まで赤く色づくといはみです。だから千両は正月用にと冬はシクラメン。
 (金が谷のTさん)
 個人的感想ですが、これから季節二子二子ソウ(日々草)はイカがでしよう?暑さと乾燥に強く、肥料を欠かさず入れると、次々に花を咲かせてくれます。

おしえて!

緑のカーテン
 昨年の夏、あちこちで「緑のカーテン」とよばれるペランダに垂れ掛ける植物を見て!今年もウチもやってみよう!!と考えています。どんな植物をどのようにつくれば、うまく「涼しい夏」を演出できるか、教えてくださいます。
 (東希望が丘のDさん)
 広報よこはま あさひ区版からの抜粋です。
 初めての方には、葉が良く茂り、実も収穫できるゴーヤがおすすめです。

注意するもの

苗・苗を買つたら、お店にたくさん並ぶゴールデンウィーク前後がおすすすめです。
 土:市販の土(野菜用)が簡単です。
 ネット:網目が10cm角のものが標準サイズです。
 プランター:根が張るので、野菜用の深くて大きなものが適しています。
「植えつけ・ネット張り」 苗と苗の間は30~40cm離して植えつけ、たつぷりと水やりをします。
 ネットは2階バルコニーや手すりなどに結びつけます。固定する場所がないときは支柱を立てます。棒を通すと作業が楽でネットがたわみません。どこかに結びつけるか、重しをします。
 安全に注意し、台風などで外れないか、避難路をふさいでいないか、よく確認しましょう。
【摘心・ツルの誘引】 本葉が6~7枚になったら、子ツルを伸ばすため、親ツルの先の芽を摘みます。(子ツルの方が花がつきやすい) 初めのうちは子ツルを横へ誘引してネットに留めます。
【水やり・追肥】 土の表面が乾いたら、たつぷりと水やりをします。真夏は朝と晩に水やりをしましょう。植え付けの1ヶ月後くらいから2週間程度ごとに追肥します。

帰宅困難対策

横浜、東京からの帰宅途中の避難所を詳しく教えて頂くの助かります。(笹野台のKさん)
 都心でお仕事の方で、震災時には大変ご苦労されて帰宅した方もいらっしゃると思います。地元の情報には区役所で、広範囲の情報は、書店で「震災時帰宅支援マップ」等の防災関連マップを手入れされてはいかがですか?
6月休刊日 6月11日(月)
次号発行日 6月17日(日)
 (毎月第3日曜の発行)