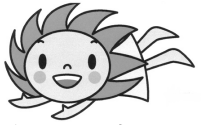


# さわやかインフォメーション



リユース・リサイクルからアジアの女性達を支援  
WEショップ・旭

## 着物リサイクルフェア

11月6日(火)~9日(金)  
営業時間:10:30~17:30  
最終日9日(金)は15:00まで  
開催場所:クラフトカフェ(旧キボカフェ)

着物・帯・その他・和装小物を  
いろいろ取り揃えています。  
リメイク等にもご利用ください。  
リメイク製図も販売します。

お茶道具フェア  
13日より  
WEショップ旭  
にて開催!!

特定非営利活動法人  
WE21ジャパン・旭の店  
【住所】中希望が丘101-21  
【TEL/FAX】364-3277  
【営業時間】10:30~17:30  
(土曜日 13:00~17:00)  
【定休日】日曜、休・祝日  
【WEショップ旭 ブログ】  
http://we21asahi.blog.fc2.com/

着物募集します  
着なくなった  
着物や帯、小物  
をご寄付  
ください

芸術の秋ですね。お近くで美術館賞はいかがでしょう。  
第21回 旭美展(入場無料)  
【日時】10月24日(水)~28日(日) 10時~18時 最終日は16時まで  
【会場】サンハートホール、アートギャラリー(二俣川ライフ5階)

ネイル&ミンシデ  
Lode  
希望が丘駅北口、コ  
ナミススポーツ横の坂道  
を上がり10分ほど直進  
突き当たりを左折して  
すぐ、旧厚木街道沿い  
に今年6月オープンした2階建て  
の路面店です。  
ポランテアで吊るし雛を教え  
るなど豊富な経験を生かしてミ  
ンルームを運営するのは、オー  
ナーのお母様の坂口さん。イタ  
リア留学時の経験を生かしてイ  
タリアンカフェ・ダイニングを  
運営するのは姉の友紀さん(左  
から2人目)。ネイルルーム担当  
は、妹の由佳さん(右)という  
仲良し親子さんのお店です。8  
月から、日本語が達者なイタリ  
ア人パオラさんも加わりました。  
1階カフェの日替わりランチ  
セットは、2人用が1,200円、3  
人用は1,500円、4人用は1,800  
円、本日のパスタ3種類の中か  
ら、ポルチーニ入りきのこたつぶ  
りクリームソース  
スパゲッティと田  
舎風ピザを選びま  
した。サラダとド  
リンクが付いて、  
1050円。プラ  
ス210円で、栗  
の渋皮煮やティラ  
ミスなどのデザー  
トもいただけます。

2名様より夜のコースメニュー  
も始めました。手作りの優し  
い味と、木の風合いを生かし  
た落ち着いた店内で居心地が  
良く、お友達との会話もはず  
みそう。  
職業用のロックミシンなど  
も揃えた2階のミンルームは、  
1時間500円で借りることがで  
き、プラス2000円で指導も受  
けられます。講習会も毎月開催  
いたします。今後の予定は  
「二ドールパンチミシンで  
作るポーチ作り」(3000円材料  
費込は10月23日(火)、11月23日  
(金)各日共13時~16時  
「帯を利用したバック作り」  
(4000円材料費込)は、11  
月2日(金)、16日(金)、30日(金)  
で各日共13時~16時です。  
2階ネイルルームでは、カラー  
グラデーションがキャンペー  
ン中。10月中4200円でお試し  
できます(クリアジェル・カラグラ  
ドライケア込)。  
お近くにご来店癒しの空間、  
「Lode」でおくつろぎくだ  
さい。ミンシ、ネイルは予約が  
必要です。詳しくはお店におた  
ずねください。  
東希望が丘170-51  
TEL:444-8858  
定休日:毎週水曜と第一火曜  
カフェランチ  
ディナー  
ラストオーダー  
11時  
17時  
22時  
21時  
30

H.P: http://lode-kibou.com/

### お店紹介

ホームページ「さわやかマイタウン」も見てネ!  
「Lode」のメニューも含めた詳しい情報や本日開催の「旭ふれあい区民まつり」など多数更新中です!

さしあげます(先着順)  
プレゼント応募と一緒に書き下さい  
「ドラえもんスクラップブック」  
朝日新聞に毎日掲載の「しつもん!ドラえもん」  
を切り取って貼ってね。(朝日新聞購読の方のみ)

## プレゼントコーナー

<前号のプレゼント応募倍率>  
応募総数は543通(当選数/応募数)  
1位:名曲700曲 デオ(1/19)19倍  
2位:東急系映画券(10/131)13倍  
3位:新宿末広亭(3/19)6倍  
4位:湯楽の里(15/63)4倍

◆映画・公演・テーマパーク・美術◆

1	東急系映画館 共通鑑賞券	H25.1月末迄。1099枚のMM横浜、ムービル等 東急系映画館で1名様1作品に限り有効。	10組
2	新橋演舞場 応募ハガキ	12/2~12/21。『十二月大歌舞伎』3階席応募 申込ハガキ。出演:尾上菊之助・尾上松緑他(注1)	15組
3	トキョークルーズ TOKYO CRUISE	~12/16迄。浅草・お台場・浜離宮等、東京都観光 汽船の1区間片道乗船券(ヒヨ、柳、安宅丸は不可)	10組
4	上野・多摩動物園	~12/28迄。上野動物園・多摩動物公園いずれ か1施設利用券。小学生以下は各園共無料	10組
5	サンリオ ピューロランド	~12/31迄。多摩センター駅徒歩5分。 お誕生日をピューロランドでお祝いしよう!	10組
6	油壺マリンパーク	~12/31迄。京急三崎口駅からバス15分 スペシャルイベントめじろ押し!	10組
7	さがみ湖リゾート プレジャーフォレスト	H25.3月末迄。東名高速・厚木ICより約40分 考えるアスレチック「ピカソのタマゴ」に挑戦	10組
8	江の島セット	~12/31迄。片瀬江ノ島駅徒歩20分 平日のみ 江の島エスカー・イルミネーション・展望台利用券	10組
9	ボウリング お楽しみ券	~12/30迄。厚木・桜ヶ丘・藤沢他(貸靴代別) 1人2ゲーム以上で1ゲーム無料券。1枚で2名様有効	10組
10	三溪園	~12/28迄。中区本牧(横浜駅より35分) 65歳 以上「濱ともかど」提示で無料。菊花展11/23迄	10組
11	Bunkamura ザ・ミュージアム	~12/9迄。渋谷駅徒歩7分(渋谷・東急本店横) 『巨匠たちの英国水彩画展』	12組
12	国立新美術館	11/2~12/9迄。六本木駅徒歩5分。 第44回『日展』	10組
13	とも 智美術館	~H25.1/6迄。神谷町駅徒歩6分 『十三代・十四代今泉今右衛門・色鍋島の粹』展	10組
14	ヨコハマ創造 都市センター	11/3~12/3迄。桜木町駅徒歩5分。(旧第一銀行 横浜支店)『ポーランドポスター展』開催	10組

◆お店・サッカー・書籍・グッズ◆

15	Lodeのデザート ペアサービス券	11月末迄。デザート(2名様分)をサービス。 ご飲食の際、当選券をお店にご提出下さい。 お店の詳細は上面をご覧ください	10組
16	横浜F・マリノス VS 柏レイソル	11/17(土)14時キック オフィスタジアム Jリーグテレビ中継(第32節)自由席(注2)	8組
17	朝日クッキング サークル	A5判17頁。毎月発行の小冊子。11月号 「コウケンテツのおつまみ」	30名
18	A K B 4 8 新聞	日刊スポーツ新聞社。毎月第3金曜発行。 9月号オールカラー32面(注3)	4名
19	美術カタログ (ピカソ・クラシック)	2003年上野の森で開催の「ピカソ・クラシッ ク 1914-1925」図録。253頁(注3)	1名
20	天声人語セット	2010年12月~2012年3月分までの間の中から 12冊セットで(月単位の冊子です)(注3)	4名
21	サージカル マスク	不織布三層構造。1袋3枚入り。花粉・風邪に 空気中の微粒子を99%以上カット。	50名

プレゼントは  
終了しています

(注1)プレゼントに当選されると、観劇応募用の復讐ハガキが届きます。ハガキに記載された希望日に印をつけ、郵送しますと、抽選結果(当落)が記された返信ハガキが届くこととなります。お間違いの無い様ご応募下さい。  
(注2)満員の際はご入場できない場合があります。お早めにご来場下さい。  
(注3)経年の傷みや汚れがあります事ご了承ください。

## 家事家計講習会

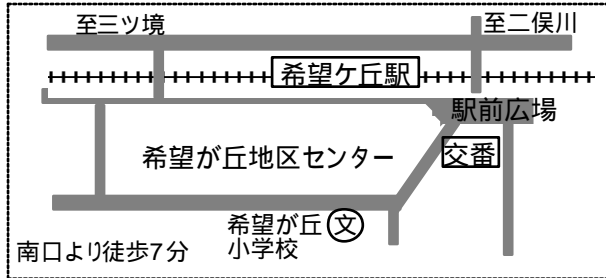
暮らしを変えれば未来も変わる  
スタート地点は我が家の家計

### 若い家庭の生活

- ・こんばんのおかず何にしよう?
- ・家計簿がわが家にやってきた
- ・予算のある家計簿
- ・家計簿と私

2会場で開催

11月12日(月) 希望が丘地区センター  
午前10:15~12:00



11月15日(木) 白根地区センター  
午前10:00~11:30

参加費 350円(資料代)

託児費 250円 要予約 軽食付(人数制限有)

問い合わせ・申込み

- TEL・FAX 811-7816 的場(12日受付担当)
- TEL・FAX 953-9005 水嶋(15日受付担当)

主催/横浜友の会 旭方面

後援/横浜市教育委員会・婦人之友社

協賛/公益財団法人 全国友の会振興財団

ホームページもご覧ください。「横浜友の会」で検索を

## 笹野台商店会からお知らせ



10/28(日) 15:00~17:00  
トシン電機駐車場にて

去年好評だった笹力ボ君と、今年から参加の大きいアーチ型のエアディスプレイが笹野台商店街を華やかに彩ります。各店の飾りつけもお楽しみにね。



キャンディー配布は28日だけです!

当日のハロウィンイベントの雨天中止の連絡等は笹野台商店街のフェイスブックページに掲載しますので、「笹野台商店街 フェイスブック」で検索してくださいね。

達人は発見できませんし、有名人をご紹介します。故人ですが、「夏の思い出」などを作曲した作曲家の中田喜直氏が南希望が丘に住んでいたと、中学校の音楽の先生から聞いたことがあります。大池に石碑がありますね。別な音楽の先生からは、とても嫌いな人だったとも聞きました。旭区にも有名な音楽家が住んでいたのです。

(笹野台のTさん)  
旭区柏町に三十数年在住し、「こども自然公園(大池)」を深く愛していました。そして、「夏の思い出」「ちいさい秋みつけた」「雪の降る街を」など三千曲を超える名曲を残された日本を代表する作曲家です。大池に行ったら、「めだかの学校」の楽譜を探してみてください。

J-1目指して横浜FCがんばれ!相手のギラヴァンツ北九州には地元旭区南本宿小出身の端戸仁(はなとじん)選手が現在活躍しています。どちらもお応援します。好ゲームを期待します。

(今宿のKさん)  
元全日本男子バレーの佐々木太一選手が東希望ヶ丘に住んでいましたね!  
バレーボールをやっていた

## 特集: 地元の有名人・達人

来月の特集ですが、「我が家のイベントエピソード」にしたいと思います。たとえば笹野台のYさんから「笹野台商店街のハロウィン仮装ファッションショーに家族で参加してみたいと思っています。」とお便りをいただきました。皆さんは、ご家族でどんな楽しみ方をなさっていますか?お聞かせください。

(中尾のSさん)  
スポーツつながりで、ベイスターズの荒波翔外野手が瀬谷(原中学校)出身でした。マンガ家の山下和美です。「天才柳沢教授の生活」というマンガを十数年書き続けているのです。教授のモデルは山下和美のお父さんで本当に経済学の教授をやっていたそうです。ドラマ化されて松本幸四郎が教授役で出演しましたが、教授に似ていたそうです。

(笹野台のKさん)  
お話の中に希望が丘の地名や昔あった「亜露摩」という喫茶店が出てきます。佐々木選手と山下和美さんは、希望ヶ丘高校の卒業生です。

## 食べて納得!

(前号の)瀬尾肉店さんの記事を読んでさっそく手造り餃子を買に行きました。お肉屋さんの餃子。いいですね!!中華料理屋さんとは違ったおいしさがあります。はまっつてしまってます。

(中沢のKさん) 他

## お祭りの金魚

我が家の夏は金魚に明け暮れました。お祭りの金魚からはじまり、コメット・朱文金、あげくは掃除のためのドジョウまで。大きな水槽となり、子供はレアイアウトを楽しんでおります。おかげで親子の会話は増えました。

最近ではお祭りの金魚が大好きな人も減ってきているようですね。「もって帰る?どうする?」と聞かれびっくりでした。

(中尾のYさん)



## みんなのこえ

朝といっても夜中の3時頃には目を覚ましてNHKラジオを聞いています。(中略)それにしても、朝日新聞の配達はやいんです。いつもその頃にバイクの音がします。新聞配達朝は朝日が断トツで早いです。

(金が谷のKさん)

地域や順路によって配達時間は異なります。朝日新聞は、配達地域の関係で第13版が早朝2時過ぎに到着し、各区域担当者が配達する部数を数え、チラシをはさみ込んだ後、配達に出発します。雨が降った場合は、ラッピング作業が入りますので、約30分遅れが遅れます。

(金が谷のTさん)

組数を増やしても、同じ割合でお申し込みも増えるんですよ。経費の関係がありますので、お許しください。下に、千円で映画が観られる日を表にしてみましたので、ご活用ください。

行きつけの映画館が決まっている方は、ポイントカードを作りましょう。6回観ると1回無料で鑑賞できたり、ポイント会員は、割引で利用できる曜日が設定されているところもあります。

## 相鉄線で都心まで

相鉄線がJRと東急線に繋がるそうですが、いまいまいち情報がわかりません。三ツ境からは一体どうなるのか乗換えがあるのかないのか等を載せていただきたいです。

(金が谷のYさん)

## 映画鑑賞お待たせ

近くの映画館	施設共通	レディースデー 女性のみ1000円	特定日 1000円/人
<b>東急系映画館</b> 109シネマズ、 グランベリーモール、 ムービル	1.毎月1日:1000円 2.夫婦割:注1,2 2人で2000円 どちらか50歳以上ならいつでも	水曜日 ただし、 <b>ムービルは金曜日</b>	毎月10日:109シネマズの日 毎月19日:ポイント会員 毎月22日:夫婦の日・カップルデー(男女ペア)注2
<b>TOHOシネマズ</b> 海老名、 ららぽーと横浜	3.シニア:注1 60歳以上 4.中学生:注1 5.小学生:注1	水曜日	毎月14日: TOHOシネマズデー
<b>ワーナーマイカル</b> 海老名、つきみ野	上記1~5に加え 6.高校生友情プレイス(3名以上)注1,2	月曜日	毎月20日:お客様感謝デー 毎週水曜日:ふたりディ 2人なら誰とでも注2

(注1)証明書の必要です。  
(注2)同一時・同作品をご鑑賞の場合のみ適用

## おしえて!

### ? 紅葉スポット

近隣の紅葉スポットおすすりありましたら教えてください。

(今宿のTさん)  
月並みですが、こども自然公園(大池)でしょうか。どんぐりも拾えます。拾ったどんぐりを「どんぐりガーデン」(ジョイナス4階横浜店他)に持って行くと、どんぐり銀行にどんぐり貯金できます。1000個貯まると、年一回4、6月頃に苗木に交換することができます。その他、三溪園など紅葉の名所については、さわやかマイタウンの検索窓に「紅葉」と入れて、検索してみてください。

## 教えてあげる

### おいしいそば屋

希望が丘から三ツ境の間にある「吉乃」がお勧めです。なかでも「吉乃そば」(1150円)は3種類のトッピングが違ってお蕎麦が味わえるお勧めのメニューです。ぜひぜひ。(ネットからWさん) 他

「石臼挽き手打そば 吉乃」  
中希望が丘209(木曜定休)  
TEL:36111584  
営業時間10:00~20:00  
希望が丘駅南口から三ツ境方面へ線路添いに7、8分。ハツ橋幼稚園先

### ペットのフン対策

以前我がタウン内で犬の散歩でマナー違反の方が多く見受けられました。タウン内に住んでいる方だけでなく、他からきている方もいました。そこで、タウンに住んでいる20人ばかりでチラシを作り、朝6時と夕方5時に数ヶ所に分かれて配りました。効果はありました、あれから数年経っていて、またこの頃フンがあちこちで見受けられます。チラシ配りを復活しようかと考えております。飼い主の自覚を促す以外に解決はないと思います。

(今宿のIさん)  
区の福祉保健センター生活衛生課でも「犬の糞放置防止の啓発用チラシ」を無償配付しています。改善されることを期待しています。

## ベビーベッド2台

出産を控えています。妹と出産が重なりました。取りに伺います。

(東希望が丘のIさん)

## 応募方法

【応募掲載期間は1カ月です。当店からお申し出者さまにお知らせし(当店の仲介はここまで)お申し出者さまから、ご連絡とお引渡しとなります。ご連絡がない場合は、選考漏れとご解釈ください。

11月休刊日: 11月12日(月)  
次号発行日: 11月18日(日)  
(毎月第3日曜)